



Motion

Efficiency

Storage

Energy

Innovation

**Bilancio di
Sostenibilità
2024**



In quanto ospiti su questa Terra, sarebbe folle pensare solo alla crescita ed allo sviluppo economico, senza considerare il rispetto verso il pianeta che ci accoglie e verso le generazioni future.

Cari Stakeholder,

È con entusiasmo e profondo senso di responsabilità che vi presentiamo il Primo Bilancio di Sostenibilità 2024 di Elsa Solutions S.p.A.

In un'epoca in cui la trasformazione ecologica e l'impegno sociale non sono più opzionali ma imprescindibili, la nostra azienda ha rafforzato il proprio percorso verso politiche ESG trasparenti e orientate all'innovazione.

Questo Bilancio rappresenta il culmine di un lungo percorso di ottimizzazione dei nostri processi produttivi, che ha visto l'adozione di tecnologie a basso impatto ambientale, l'implementazione di pratiche di economia circolare e il potenziamento degli investimenti in Ricerca e Sviluppo per sviluppare soluzioni all'avanguardia e sostenibili.

La nostra strategia, costruita sui pilastri della trasparenza, della responsabilità e della collaborazione, ci ha permesso di trasformare le sfide ambientali in concrete opportunità di crescita, contribuendo a ridurre l'impatto ecologico e a creare valore condiviso per la comunità.

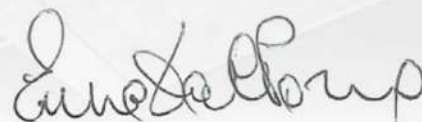
Il futuro richiederà soluzioni tecniche e tecnologiche sempre più innovative e con il massimo livello di automazione, orientate alla massima efficienza e ridotti consumi energetici.

Con questo documento, desidero avviare un dialogo aperto e costruttivo, convinto che il nostro impegno possa ispirare una visione del progresso industriale in armonia e rispetto per il nostro pianeta.

Il percorso verso un futuro più verde e resiliente è appena iniziato e, uniti dalla stessa passione e determinazione, sono certo che continueremo a fare la differenza.

Enzo Dal Pozzo

Presidente Elsa Solutions S.p.A.



Sommario

Lettera agli Stakeholder

Highlights ESG

1 Identità & Strategia

1.1 Elsa Solutions	6
1.2 I nostri prodotti ed i mercati serviti	12
1.3 Governance	20

2 Le tematiche di sostenibilità

2.1 Analisi di Rilevanza	26
2.2 Identificazione IRO rilevanti	28
2.3 Attività di coinvolgimento degli Stakeholder	29

3 Responsabilità economica

3.1 Andamento della gestione	31
3.2 Approccio alla fiscalità	33
3.3 Obiettivi futuri e SDGs	34

4 Responsabilità ambientale

4.1 Gestione energetica	36
4.2 Impronta di carbonio	39
4.3 Life Cycle Assessment - ISO14067	40
4.4 Gestione dei rifiuti e Packaging	44
4.5 Stabilimento e processi produttivi a basso impatto	46
4.6 Obiettivi futuri e SDGs	47

5 Responsabilità verso il capitale umano

5.1 Le nostre persone	49
5.2 Salute e sicurezza sul lavoro	52
5.3 Obiettivi futuri e SDGs	53

6 Responsabilità verso il territorio

6.1 Sponsorizzazioni e donazioni	55
6.2 Aliant electrification Academy	55
6.3 Obiettivi futuri e SDGs	57

Appendice

- Nota metodologica & Credits	59
- Indicatori quantitativi: Ambientali, Sociali e Governance	60
- Lista IRO rilevanti	67
- Tabella di raccordo dei temi rilevanti	72
- Indice dei contenuti GRI	73

 Identità
& Strategia

 Le tematiche di
sostenibilità

 Responsabilità
economica

 Responsabilità
ambientale

 Responsabilità
verso il capitale
umano

 Responsabilità
verso il
territorio

Highlights 2024

• Dati ambientali



100%

Energia elettrica consumata da fonte rinnovabile



28,4 t

Totale rifiuti prodotti



0,000001

TonCO₂eq/€
Intensità emissiva
(Scope 1+ Scope 2)



ISO14067

Life Cycle Assessment

• Dati sociali



53

Dipendenti al
31.12.2024



0

infortuni



92%

Contratti a tempo indeterminato



45%

lavoratori < 30 anni

• Dati economici



22,3 mln€

Valore economico generato



21,0 mln€

Valore economico distribuito

Identità & Strategia

Le tematiche di sostenibilità

Responsabilità economica

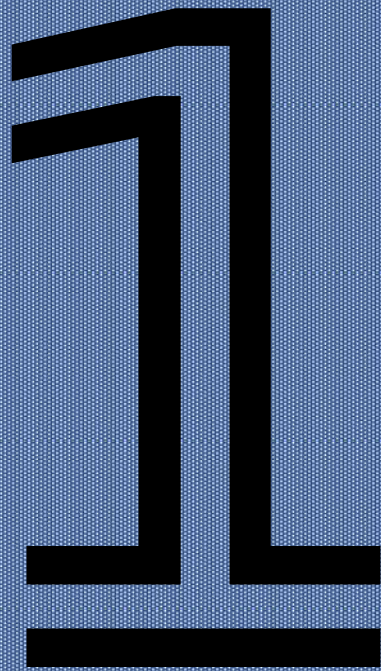
Responsabilità ambientale

Responsabilità verso il capitale umano

Responsabilità verso il territorio



**PARTNERSHIPS
FOR THE GOALS**



Identità & Strategia

1.1 Elsa Solutions

Elsa Solutions S.p.A. (di seguito anche «Elsa Solutions» o la «Società») è un'azienda industriale italiana con oltre quarant'anni di esperienza nei settori dell'automazione industriale e dell'accumulo energetico (codice Nace 46.50), che si distingue per la sua capacità di coniugare radici familiari e visione innovativa. Quotata dal 28 settembre 2023 sul mercato Euronext Growth Milan, la Società opera attraverso una struttura organizzativa e di governance solida e ben articolata, in grado di affrontare con efficacia le sfide dell'industria 4.0 e della transizione energetica.

L'organizzazione di Elsa Solutions si articola in due principali business line: **E-Motion**, dedicata allo sviluppo di soluzioni per l'automazione industriale e il motion control; **Aliant**, focalizzata sulla progettazione e produzione di batterie al litio e sistemi a idrogeno ad alte prestazioni per applicazioni industriali e mission-critical. Questa articolazione consente alla Società di presidiare settori sinergici e strategici, unendo capacità ingegneristica, innovazione tecnologica e sostenibilità ambientale. Nel 2024 Elsa Solutions S.p.A. ha generato ricavi per €10,51 milioni dalla divisione E-Motion e €11,41 milioni dalla divisione Aliant, per un fatturato complessivo pari a €21,92 milioni, in crescita rispetto ai €19,28 milioni dell'anno precedente. L'EBITDA dell'esercizio è pari a circa €2,25 milioni, mentre il totale dell'attivo patrimoniale si attesta a €23,75 milioni. L'organico aziendale nel corso dell'anno è stato composto da 50 dipendenti in termini di ULA.

Il modello di governance è improntato sui principi di trasparenza, equilibrio e visione a lungo termine. Al centro dell'assetto decisionale si colloca il Consiglio di Amministrazione, composto da membri con competenze complementari, tra cui rappresentanti della famiglia fondatrice e figure indipendenti. Tale composizione garantisce un approccio strategico solido, in grado di integrare esperienza industriale, sensibilità imprenditoriale e orientamento alla sostenibilità. Il CdA, nominato dall'assemblea degli azionisti, definisce le direttrici di sviluppo dell'organizzazione, promuovendo alti standard etici e operativi. Accanto ad esso, il Collegio Sindacale esercita funzioni di controllo interno e vigilanza, rafforzando ulteriormente la fiducia di Stakeholder e investitori.

A livello operativo, le funzioni aziendali sono organizzate per favorire la sinergia tra ricerca e sviluppo, produzione e attività di supporto, con l'obiettivo di ottimizzare l'efficienza e ridurre l'impatto ambientale. Questa struttura consente ad Elsa Solutions di mantenere flessibilità, reattività e visione strategica, consolidando il suo ruolo di riferimento non solo per la qualità delle soluzioni tecnologiche offerte, ma anche per il forte impegno verso una governance etica, trasparente e sostenibile.

Nel corso dell'anno 2024 la Società ha registrato un ulteriore aumento dei ricavi rispetto all'esercizio precedente ed ha dato seguito al percorso di rafforzamento definito nel Business Plan pre-IPO. Ha implementato l'organico, definendo e strutturando l'ufficio R&D, implementando sia l'ufficio tecnico di produzione sia l'ufficio tecnico di progettazione. Nel mese di giugno 2024 ha ottenuto il certificato Type Approval RINA per le batterie ad uso navale. Nel corso dell'anno sono inoltre state presentate alcune domande di Brevetto e Tutela della proprietà intellettuale, a livello comunitario e internazionale. Nel secondo semestre sono stati finalizzati i lavori di ampliamento del sito produttivo e contestualmente le attrezzature e gli impianti per l'aumento della capacità produttiva.



La nostra storia

Elsa Solutions rappresenta un esempio virtuoso di sintesi tra tradizione e innovazione, con radici ben salde nel cuore dell'Emilia-Romagna. Fondata nel 1982 con il nome di Commerciale Elsa, l'azienda nasce dalla visione e grazie all'esperienza maturata dell'attuale Presidente in altre aziende di elettronica industriale del territorio. Da un piccolo laboratorio situato in cantina capace fin da subito di coniugare valori familiari con un forte orientamento al futuro, l'azienda ha avviato un percorso di crescita fondato sull'eccellenza tecnica e sulla continua evoluzione.

In un'epoca in cui l'elettronica industriale era ancora dominata da approcci tradizionali, i fondatori seppero distinguersi proponendo soluzioni all'avanguardia e gettando le basi di un'impresa familiare dinamica.

La collaborazione attraverso contratti di distribuzione con alcuni partner strategici nazionali ed il trasferimento nella sede di via Einaudi nel 1989 ha consentito all'azienda di intraprendere una prima fase di espansione.

Il passaggio generazionale, guidato con passione e visione da Daniela e Davide Dal Pozzo, ha segnato una fase di ulteriore significativa espansione: Elsa Solutions ha progressivamente ampliato la propria attività, abbracciando non solo l'automazione industriale, ma anche il promettente settore dello stoccaggio energetico.

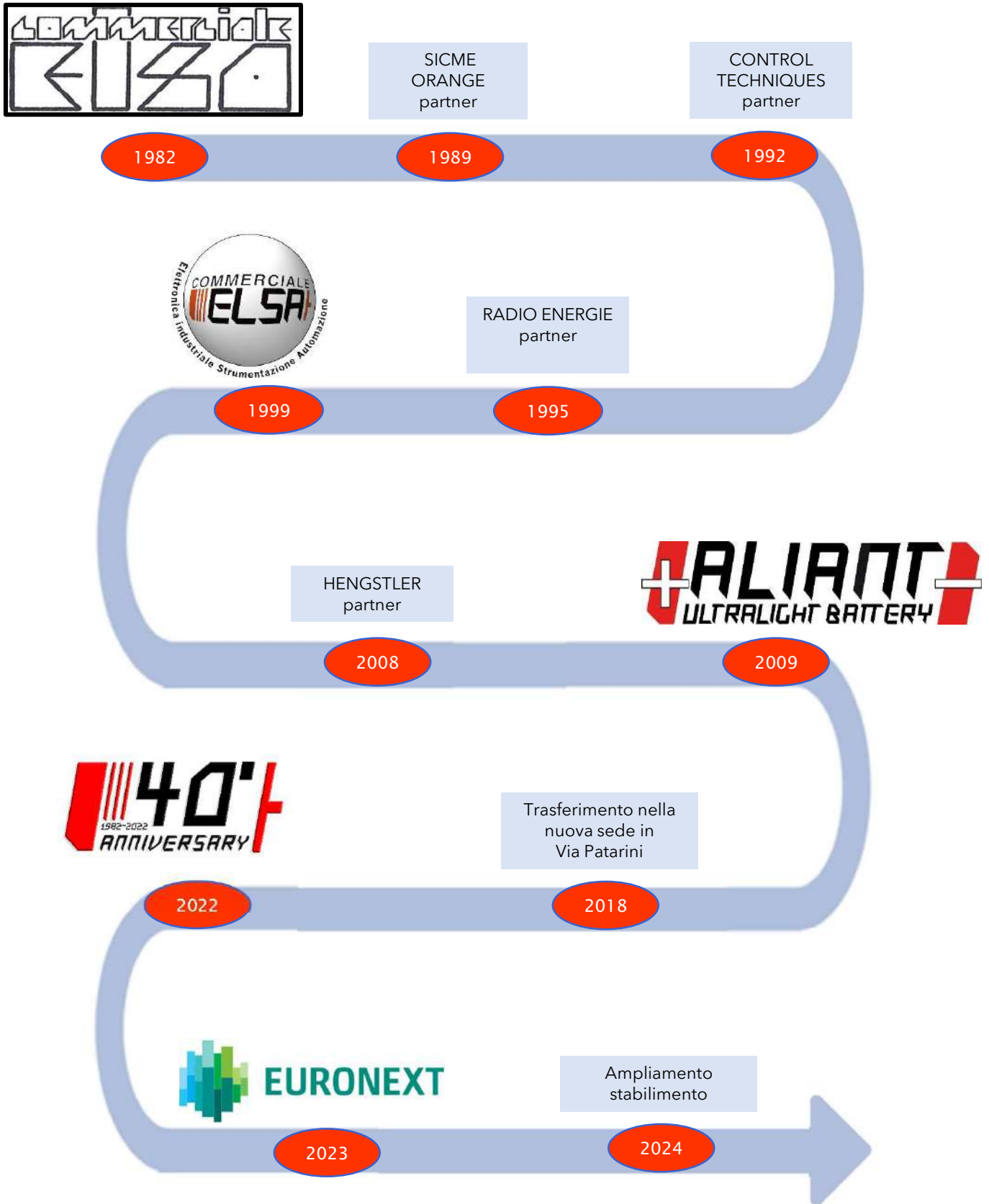
Un momento cruciale nella traiettoria aziendale è stato il lancio del brand Aliant Battery, che ha segnato l'ingresso deciso dell'azienda nel mercato delle batterie al litio special purpose per applicazioni industriali e mission - critical. Questo passo ha rafforzato il posizionamento di Elsa Solutions come player tecnologico di riferimento. Contestualmente, l'azienda ha intensificato gli investimenti in Ricerca e Sviluppo, adottando un approccio orientato alla sostenibilità, alla responsabilità sociale e alla proiezione internazionale.

Una ulteriore fase di espansione e sviluppo nell'identità di Elsa Solutions è stata caratterizzata dalla progettazione e costruzione del nuovo stabilimento in via Patarini 15, dove ha ufficialmente trasferito la propria sede legale ed operativa dal 1° novembre 2018.

Dalla "cantina di Imola", affettuosamente ricordata come simbolo delle sue origini, Elsa Solutions è cresciuta in modo organico, affermandosi con un modello di business che valorizza la qualità, l'affidabilità e l'impegno ambientale. La recente quotazione su Euronext Growth Milan, avvenuta il 28 settembre 2023, rappresenta il coronamento di un percorso imprenditoriale solido e lungimirante, confermando la capacità dell'azienda di adattarsi e prosperare in un mercato in continua evoluzione.

Oggi, Elsa Solutions incarna una visione moderna d'impresa: radicata nella tradizione, ma aperta all'innovazione, capace di trasformare ogni sfida tecnologica in un'opportunità di crescita sostenibile e inclusiva.

Il seguente viaggio attraverso la nostra storia ripercorre gli anni ed i momenti più significativi per la nostra realtà aziendale, dal 1982 fino ad oggi. Si tratta di una selezione curata dei momenti chiave che hanno segnato la nostra crescita, le sfide affrontate e i traguardi raggiunti. Questo viaggio vuole essere un omaggio al lavoro svolto da tutte le persone che ne hanno fatto parte e alla visione che ci ha guidati nel tempo.



Identità & Strategia

Le tematiche di sostenibilità

Responsabilità economica

Responsabilità ambientale

Responsabilità verso il capitale umano

Responsabilità verso il territorio

Valori, Mission e Vision

Elsa Solutions è una realtà industriale italiana con una storia solida, radicata nel territorio di Imola e proiettata verso un futuro globale, sostenibile e digitalizzato. Nata nel 1982, l'azienda ha saputo crescere in modo costante e lungimirante, diventando un punto di riferimento nel panorama dell'elettronica e dell'automazione industriale grazie a un approccio fortemente orientato alla qualità, all'innovazione e alla specializzazione tecnica. Nel corso degli anni, Elsa Solutions ha saputo interpretare i cambiamenti del mercato industriale, trasformandosi da fornitore di componentistica a partner strategico per soluzioni integrate, sviluppando progetti avanzati in ambito Motion Control, efficienza energetica, automazione personalizzata e sistemi di accumulo energetico. Tra i traguardi più distintivi, si evidenzia l'affermazione come pioniere nello sviluppo di batterie al litio special purpose, progettate per applicazioni industriali critiche e ad alte prestazioni, oltre all'attuale impegno nello studio e nell'adozione di sistemi a idrogeno, tecnologia chiave per la transizione energetica e la decarbonizzazione dell'industria.

MISSION

Contribuire con le nostre persone alla realizzazione di soluzioni e sistemi di azionamento elettrici ed elettronici di potenza per l'industria e per la mobilità elettrica dei macchinari, sviluppando tecnologie proprietarie orientate alla massima efficienza. Agevolare la transizione ecologica di impianti e macchinari grazie alla fabbricazione di componenti indispensabili per tali sistemi, con particolare focus sulla produzione di accumulatori, quadri elettrici ed UPS all'avanguardia

La **Mission** di Elsa Solutions è quindi fondata su una filosofia operativa chiara: trasformare ogni sfida tecnica o industriale del cliente in una concreta opportunità di miglioramento ed efficientamento, proponendo soluzioni su misura che uniscano rigore ingegneristico, flessibilità operativa e capacità creativa. Il valore distintivo risiede nella capacità di analizzare in profondità le esigenze di ogni progetto e sviluppare soluzioni integrate che comprendono hardware, software, retrofit di impianti esistenti, manutenzione predittiva, supporto tecnico e formazione, il tutto coordinato da un team multidisciplinare in grado di garantire eccellenza tecnica e continuità operativa. La Società si impegna ad adottare un approccio pragmatico e orientato al problem-solving, che valorizza la collaborazione attiva con il cliente, la rapidità decisionale, e l'adozione di metodologie innovative per migliorare le prestazioni produttive, energetiche e ambientali degli impianti.



VISION

Il futuro sarà caratterizzato da soluzioni tecniche e tecnologiche orientate alla massima efficienza, volte a ridurre i consumi energetici necessari per svolgere una determinata attività e dotate del massimo livello di automazione, per funzionare in modo indipendente dall'intervento umano. Questi due aspetti prevedono una crescita ed un apporto sostanziale delle tecnologie elettroniche ed informatiche di cui l'azienda dispone.

La **Vision** di Elsa Solutions è fortemente proiettata verso il futuro e si concretizza nell'ambizione di consolidare il proprio ruolo di leader non solo nel panorama italiano, ma anche nei principali mercati europei e internazionali, grazie a una proposta tecnologica avanzata e allineata con le grandi trasformazioni in atto nell'industria globale. L'obiettivo è quello di anticipare le evoluzioni del mercato e guidare il progresso tecnologico verso un mondo in cui automazione, digitalizzazione, sostenibilità ambientale e sicurezza siano elementi integrati e sinergici. Con l'apertura del nuovo stabilimento produttivo, uno spazio di 5.000 m² dotato di infrastrutture digitali e una linea robotizzata all'avanguardia, Elsa Solutions ha ampliato fortemente la propria capacità produttiva, oltre che affermarsi come protagonisti dell'Industria 5.0, dove efficienza, flessibilità e responsabilità ambientale coesistono.

Alla base della cultura aziendale si trovano i valori fondanti che guidano ogni attività e orientano tutte le scelte strategiche: integrità, che si esprime nella trasparenza e nella correttezza delle relazioni con clienti e partner; affidabilità, che si traduce nella costanza delle performance e nella capacità di mantenere le promesse; passione per l'innovazione, che alimenta una continua ricerca di soluzioni tecnologiche d'avanguardia; e impegno costante per la qualità, che rappresenta la cifra stilistica del lavoro di Elsa Solutions in ogni ambito, dal design di prodotto alla relazione post-vendita. Questi valori non solo rappresentano il cuore dell'identità aziendale, ma si traducono in un modello di eccellenza industriale, in grado di unire la sapienza della tradizione artigianale italiana con le potenzialità della tecnologia più evoluta.

Elsa Solutions non si limita a fornire sistemi e tecnologie ma si propone come un vero partner di sviluppo industriale, capace di accompagnare i propri clienti lungo percorsi di trasformazione digitale, crescita sostenibile e ottimizzazione delle performance produttive. In un contesto globale in rapida evoluzione, segnato da sfide complesse e nuove opportunità, Elsa Solutions punta a essere protagonista attiva e consapevole, generando valore duraturo, promuovendo l'innovazione responsabile e contribuendo alla costruzione di un'industria più resiliente, intelligente e attenta al futuro.


 Identità
& Strategia

 Le tematiche di
sostenibilità

 Responsabilità
economica

 Responsabilità
ambientale

 Responsabilità
verso il capitale
umano

 Responsabilità
verso il
territorio

La nostra sede

La sede centrale di Elsa Solutions è situata ad Imola (BO), in Via Pietro Patarini 15 e rappresenta il cuore pulsante della nostra organizzazione. Inaugurata nel 2018, questa struttura è stata progettata per supportare in modo efficiente e integrato ogni aspetto del nostro lavoro: dalla gestione amministrativa e commerciale, alla produzione, alla logistica, fino alla ricerca e sviluppo. Ci estendiamo su oltre 5.000 mq in un'area di complessivi 13.000 mq, uno spazio moderno e funzionale dove le competenze si incontrano quotidianamente per dare forma a soluzioni concrete e all'avanguardia. Il nostro magazzino automatizzato, capace di gestire più di 5.000 articoli in pronta consegna, ci permette di garantire tempi di risposta rapidi e flessibilità anche per progetti complessi e internazionali.

L'organizzazione centralizzata in un unico sito ci consente di lavorare in stretta sinergia tra reparti, velocizzando i processi decisionali e mantenendo alta la qualità in ogni fase: dalla progettazione alla produzione, dalla consegna all'assistenza post-vendita. Questo modello ci permette di essere agili, reattivi e sempre vicini ai nostri clienti, anticipando le esigenze di un mercato in continua evoluzione.

Nel 2024 abbiamo avviato un importante progetto di espansione, aggiungendo 2.000 metri quadrati alla nostra sede. Questa nuova area è dedicata alla produzione avanzata e ospita una linea robotizzata di ultima generazione, che ci consente di aumentare la capacità produttiva fino a 200 MWh all'anno, soprattutto per quanto riguarda lo sviluppo di sistemi energetici innovativi come le batterie al litio special purpose. Questo investimento testimonia il nostro impegno costante nell'innovazione tecnologica e nella sostenibilità industriale.

Abbiamo deciso di mantenere tutte le funzioni chiave sotto un unico tetto perché crediamo nel valore della collaborazione diretta, della comunicazione fluida e della visione integrata. La nostra sede non è solo un luogo operativo: è lo spazio dove idee, persone e tecnologie si incontrano per creare valore reale. È qui che costruiamo il nostro futuro, ogni giorno, con l'obiettivo di affermarci come punto di riferimento nel mondo dell'elettronica industriale, dell'automazione e dell'energia intelligente.


 Identità
& Strategia

 Le tematiche di
sostenibilità

 Responsabilità
economica

 Responsabilità
ambientale

 Responsabilità
verso il capitale
umano

 Responsabilità
verso il
territorio

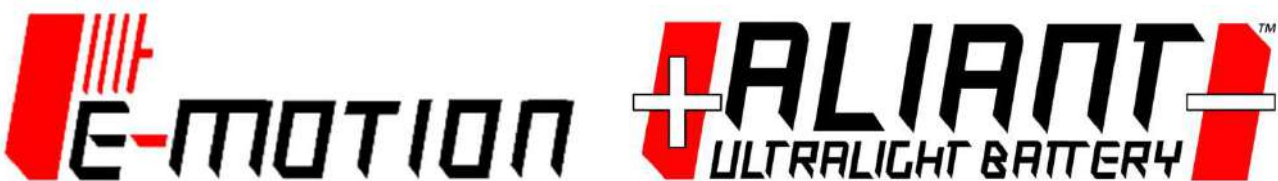
1.2 I nostri prodotti ed i mercati serviti

Nel settore dell'automazione industriale, Elsa Solutions si distingue per un approccio integrato e innovativo che unisce la digitalizzazione dei processi produttivi all'adozione di soluzioni energetiche d'avanguardia. L'azienda impiega tecnologie avanzate, tra cui l'Internet of Things, l'intelligenza artificiale e sistemi di controllo in tempo reale per ottimizzare l'efficienza operativa, ridurre i tempi di produzione e garantire una gestione dinamica e precisa delle linee industriali. In questo contesto, il comparto delle batterie al litio riveste un ruolo cardine, essendo in costante evoluzione e contribuendo in modo determinante alla transizione energetica e alla sostenibilità ambientale. Spinto dalla crescente domanda di soluzioni per l'accumulo energetico, questo settore supporta non solo i veicoli elettrici e i dispositivi elettronici, ma anche i sistemi di stoccaggio delle energie rinnovabili, consentendo di immagazzinare energia in eccesso e utilizzarla nei momenti di maggiore richiesta. Le batterie agli ioni di litio, grazie alla loro elevata densità energetica, alle prestazioni ottimali, alla lunga durata e alle capacità di ricarica rapida, costituiscono la base energetica affidabile per i sistemi automatizzati. Tuttavia, consapevole delle sfide legate alla dipendenza da materie prime critiche quali litio, cobalto e nichel, Elsa Solutions investe continuamente in Ricerca e Sviluppo, esplorando tecnologie alternative come il litio metallico, le batterie allo stato solido e nuove chimiche a base di litio-manganese, che offrono un bilanciamento ideale tra costi, disponibilità e performance.

Parallelamente, l'azienda integra nei propri impianti automatizzati strumenti per la tracciabilità, il controllo qualità e l'analisi predittiva, supportando così i produttori di batterie nel miglioramento continuo della filiera. L'approccio adottato non si limita al miglioramento delle caratteristiche tecniche, ma abbraccia una gestione responsabile dell'intero ciclo di vita del prodotto, dalla selezione delle materie prime alla produzione, fino al riciclo, nel rispetto dei criteri ESG, contribuendo così alla riduzione delle emissioni di gas serra e alla promozione di pratiche industriali trasparenti e sostenibili. Grazie a questa sinergia tra automazione avanzata e gestione sostenibile dell'energia, Elsa Solutions si posiziona all'avanguardia nel panorama industriale, ponendosi come partner affidabile per imprese che cercano soluzioni innovative capaci di anticipare le evoluzioni del mercato e di rispondere in modo dinamico alle sfide della transizione energetica globale.

Elsa Solutions si configura come un partner strategico per la trasformazione digitale e l'innovazione tecnologica, offrendo un portafoglio di linee di business estremamente diversificato e sinergico, tra cui le linee E-Motion e Aliant, che rappresentano l'eccellenza dell'azienda nei rispettivi ambiti di automazione industriale ed energie rinnovabili.

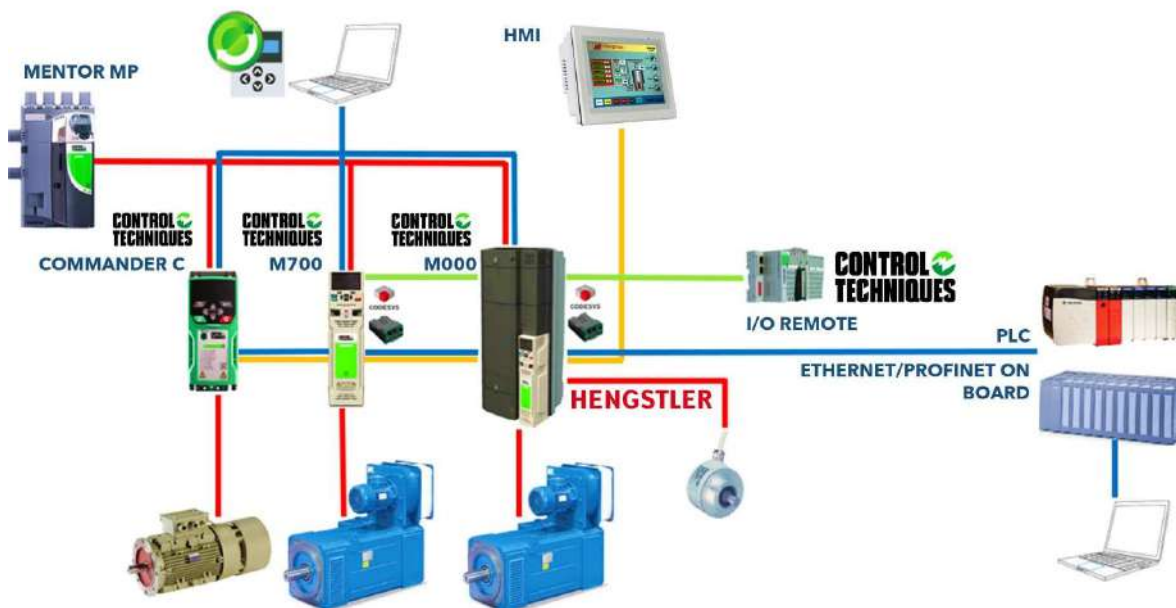
Le linee E-Motion e Aliant testimoniano l'approccio integrato e multidimensionale di Elsa Solutions, che unisce automazione industriale, mecatronica, digitalizzazione e soluzioni energetiche avanzate. L'azienda offre soluzioni altamente personalizzate per rispondere alle sfide di un mercato in continua evoluzione, mettendo a disposizione delle imprese strumenti tecnologici innovativi che anticipano le tendenze globali e contribuiscono alla transizione verso un futuro più sostenibile e tecnologicamente avanzato.



E-Motion: Prodotti e soluzioni tailor made

E-Motion, in particolare, è una linea che evidenzia le competenze avanzate di Elsa Solutions nel campo dell'automazione industriale, della mecatronica e dei sistemi di Motion Control. Elsa Solutions opera come system integrator di sistemi di automazione industriale, offrendo soluzioni personalizzate per la progettazione, l'assemblaggio e la configurazione di sistemi completi di media e grande potenza, con potenze che vanno da 15 kW a 1.000 kW. Grazie al proprio expertise in mecatronica, E-Motion si occupa dell'integrazione di soluzioni avanzate in ambito industriale, operando sia on premise che da remoto. La linea offre anche consulenza tecnica per l'integrazione di tali sistemi nei processi aziendali, supportando le imprese nell'ottimizzazione dei loro flussi produttivi e nell'automazione dei processi, riducendo i tempi di risposta e migliorando la sicurezza operativa. E-Motion si distingue inoltre per l'adozione di tecnologie innovative, come l'Internet of Things (IoT) e l'automazione 4.0, che consentono alle aziende di monitorare e controllare in tempo reale le loro operazioni, trasformando l'efficienza in un vantaggio competitivo decisivo.

Con la linea di business E-motion, Elsa Solutions distribuisce una vasta gamma di componenti per il motion control (motori elettrici AC/DC, servomotori, inverter, soft starter, convertitori di potenza, sensori, ecc.) e realizza sistemi di automazione su misura. Le soluzioni tailor made integrate massimizzano l'efficienza complessiva dell'impianto e riducono gli sprechi, adattando componenti e software alle specifiche esigenze applicative. L'impiego di motori elettrici ad alta efficienza permette di abbattere consumi ed emissioni, poiché l'efficienza energetica è un parametro cruciale per ridurre l'impatto ambientale. In questa visione, le soluzioni E-motion di Elsa Solutions contribuiscono alla decarbonizzazione dell'industria, considerato che lo sviluppo di motori elettrici si contrappone all'impiego di combustibili fossili ed è intrinsecamente legato ai processi di decarbonizzazione. Nel complesso, un progetto personalizzato consente di ottimizzare costi e consumi, con benefici che vanno tanto all'efficienza produttiva quanto alla sostenibilità ambientale.



Aliant: Prodotti e soluzioni tailor made

Parallelamente, la linea Aliant è dedicata all'innovazione nel campo delle soluzioni energetiche avanzate, in particolare nel settore delle batterie al litio (LFP) e dei sistemi a idrogeno. Elsa Solutions opera come Original Equipment Manufacturer (OEM) e Original Design Manufacturer (ODM) per la progettazione e produzione di sistemi e batterie special purpose, destinati a applicazioni industriali e mission-critical, come sistemi heavy-duty, di continuità, di emergenza e off-grid stationary. L'azienda si posiziona come uno dei primi attori in Italia nel settore delle batterie al litio e dei sistemi a idrogeno, rispondendo alla crescente domanda di soluzioni energetiche più sostenibili ed efficienti. Aliant si distingue per la capacità di offrire soluzioni energetiche all'avanguardia che bilanciano performance, sostenibilità e affidabilità, e che sono perfette per le applicazioni industriali più esigenti. In questo ambito, Elsa Solutions investe continuamente in ricerca e sviluppo, esplorando tecnologie alternative come il litio metallico, le batterie allo stato solido e nuove chimiche a base di litio-manganese, per garantire soluzioni che rispondano alle esigenze di sostenibilità green.

Le batterie con il sistema LFP (litio-ferro-fosfato), rispetto alle vecchie batterie al piombo, presentano vantaggi ambientali significativi: non contengono materiali tossici, non richiedono sistemi di ventilazione dedicati e operano a temperature più basse. Tali accumulatori assicurano alta ciclabilità e lunga vita operativa, riducendo i costi totali di proprietà. In aggiunta, la produzione a marchio Aliant è certificata con una valutazione del Carbon Footprint, permettendo di quantificare le emissioni di CO₂ per ogni batteria prodotta (vedi paragrafo 4.3 LCA). Queste caratteristiche rendono i prodotti Aliant intrinsecamente aderenti ai principi di sostenibilità, contribuendo a impianti industriali meno inquinanti e più durevoli.

Le principali soluzioni di prodotto della linea di business Aliant sono:

1) BATTERIE AL LITIO

- **Batterie per automazione (serie EK):** per utilizzo trazione
- **Batterie per alimentazione (serie E):** ultraleggere per monopattini, biciclette
- **Batterie stazionarie (serie EA/EY):** ultraleggere per dispositivi portatili
- **Batterie per servizi e propulsione marina (serie NEK):** accumulo ambito marino
- **Batterie di avviamento (serie YLP/XR):** batterie per moto da corsa

2) SISTEMI A IDROGENO

- **Hydrogen fuel cell battery systems:** sistema che integra fuel cell ad idrogeno e batterie al litio. Soluzioni 100% carbon-free.



La divisione Aliant offre progetti completamente personalizzati di batterie e sistemi di alimentazione. I battery pack sono dimensionati sul cliente: capacità, forma, tensione e connessioni vengono ottimizzate per l'applicazione specifica. In linea con le pratiche di settore, Aliant può progettare e realizzare pacchi batteria personalizzati utilizzando celle LFP. Collaborando direttamente con il cliente, Elsa Solutions fornisce un supporto tecnico in fase preliminare ("pre-studio"), utile a definire insieme le specifiche tecniche e individuare la soluzione più adatta alle esigenze applicative. I moduli su misura includono già il proprio BMS dedicato e interfacce configurabili (per esempio la disposizione dei terminali e i protocolli di comunicazione). In questo modo ogni sistema risponde esattamente ai requisiti richiesti, massimizzando l'efficienza energetica e riducendo gli ingombri. Il risultato è un ciclo di vita prolungato e minori scarti: il design su misura limita gli sprechi di materiale e garantisce prestazioni ottimali lungo tutto l'uso operativo, aumentando la sostenibilità complessiva del prodotto.

Il processo di perfezionamento di una soluzione tailored viene sviluppata secondo la procedura indicata nel seguente business model:



Un esempio concreto di applicazione della batteria Aliant, relativa ad una soluzione personalizzata sul cliente.



Servizi di assistenza e supporto tecnico

Uno dei principali punti di forza della Elsa Solutions risiede nella qualità e tempestività del servizio di assistenza e supporto tecnico, che rappresenta un elemento distintivo del nostro approccio orientato al cliente, garantendo soluzioni efficaci, personalizzate e continuative in ogni fase del rapporto commerciale, dalla consulenza pre-vendita fino all'assistenza post-vendita.

Elsa Solutions garantisce un supporto tecnico completo per entrambe le business unit. I servizi includono:

- **Assistenza in loco:** tecnici interni specializzati intervengono direttamente presso il cliente per installazioni, commissioning e riparazioni.
- **Assistenza da remoto:** supporto telefonico, interventi tecnici remoti con software dedicati e diagnosi a distanza favoriscono l'ottimizzazione delle risorse e dei flussi di lavoro.
- **Riparazioni con rientro del prodotto presso la sede:** l'assistenza viene gestita direttamente nei reparti tecnici Elsa Solutions di competenza, dove i dispositivi vengono analizzati, rigenerati o riparati secondo gli standard qualitativi applicati, garantendo il ripristino delle funzionalità e l'estensione del ciclo di vita.

L'elasticità nei servizi di assistenza offerti da Elsa Solutions consente di individuare la soluzione più efficace in termini di rapidità d'intervento, ottimizzazione dei tempi e contenimento dei costi.

Un team qualificato e specializzato è disponibile per ogni fase del ciclo di vita della batteria, garantendo supporto tecnico su misura per ogni esigenza di assistenza.

Queste forme di servizio assicurano che i dispositivi prodotti e/o commercializzati da Elsa Solutions restino efficienti nel tempo, contribuendo a prolungare la vita utile degli impianti e a evitare sostituzioni premature di componenti, con evidenti vantaggi di sostenibilità (minori sprechi e consumi addizionali).



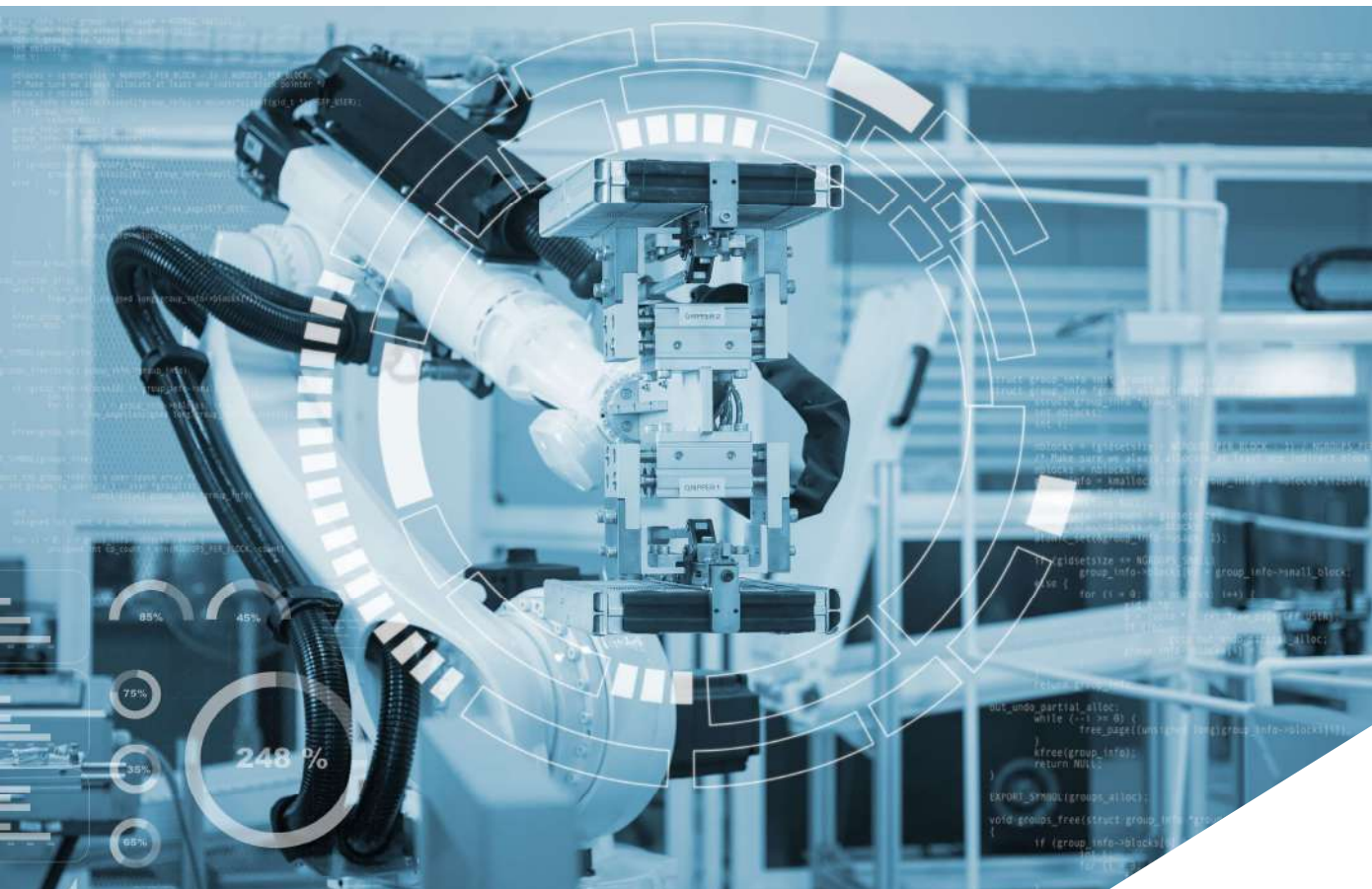
Innovazione e Robotica

Nel settore altamente strategico dei sistemi di accumulo di energia, l'innovazione tecnologica e l'integrazione di soluzioni robotiche rappresentano fattori imprescindibili per garantire efficienza operativa, affidabilità dei processi e sostenibilità ambientale. Elsa Solutions investe sistematicamente in ricerca e sviluppo, adottando tecnologie all'avanguardia e sistemi automatizzati che consentono di ottimizzare la produzione, migliorare la qualità dei prodotti e rispondere con flessibilità alle esigenze di un mercato in continua evoluzione, contribuendo attivamente alla transizione energetica.

Elsa Solutions ha implementato un approccio produttivo altamente innovativo per la linea di business Aliant, basato su linee robotiche per la produzione in serie dei moduli batteria. Questi sistemi automatizzati eseguono operazioni con elevata precisione, garantendo uniformità di qualità e tempi di ciclo ridotti. Parallelamente, l'azienda sfrutta tecnologie additive (stampanti 3D con materiali PLA ecosostenibili) per realizzare supporti strutturali e prototipi interni: ciò consente una rapida iterazione del design e il contenimento degli scarti rispetto ai processi tradizionali.

L'innovazione non si limita al prodotto, ma investe l'intero sistema di gestione della produzione. Il software interno è aggiornato costantemente per ottimizzare parametri di fabbricazione e manutenzione pianificata. Sul fronte hardware, Elsa Solutions integra macchinari evoluti che semplificano e velocizzano le operazioni sui banchi di assemblaggio, consentendo di monitorare in tempo reale le performance e il rispetto delle tempistiche concordate con il cliente.

La somma di queste innovazioni si traduce in prodotti Aliant con minore impatto ambientale, maggiore affidabilità e costi totali di proprietà ridotti. È un modello di automazione 4.0 che unisce sostenibilità, flessibilità e elevati standard qualitativi, posizionando Elsa Solutions come precursore nel mercato delle batterie industriali.


 Identità
& Strategia

 Le tematiche di
sostenibilità

 Responsabilità
economica

 Responsabilità
ambientale

 Responsabilità
verso il capitale
umano

 Responsabilità
verso il
territorio

Magazzino ed articoli in pronta consegna

Per garantire un servizio di spedizione rapido ed efficiente, Elsa Solutions si impegna, per la business line Emotion, a mantenere un'ampia disponibilità di prodotti in stock all'interno del proprio magazzino. Questa scelta strategica nasce dalla consapevolezza di quanto sia fondamentale rispondere con tempestività alle esigenze dei clienti, assicurando consegne immediate e riducendo al minimo i tempi di attesa. La capacità di essere reattivi e di disporre della merce in pronta consegna rappresenta per noi un elemento chiave di competitività e un valore aggiunto che intendiamo offrire in ogni fase del rapporto commerciale.

Elsa Solutions ha adottato un software gestionale che le permette di verificare e monitorare in tempo reale le giacenze di magazzino e gli articoli impegnati nel futuro prossimo, per coordinare al meglio i flussi logistici in ingresso e in uscita. Nell'ottica di una migliore efficienza operativa, Elsa Solutions ha inoltre attivato un magazzino verticale automatizzato per le minuterie, strumentali all'assemblaggio dei propri prodotti finiti. Un sistema intelligente permette in seguito un monitoraggio continuo delle giacenze da parte del fornitore e successivo reintegro automatico delle giacenze sottoscorta rispetto ai parametri.

Nel corso del 2024 Elsa Solutions ha inoltre effettuato importanti investimenti relativamente al rinnovo del suo parco di movimentazione intralogistica, sostituendo in toto il parco macchine esistente ed adottando stoccatrici e carrelli elevatori esclusivamente elettrici a batteria di ultima generazione di primario brand internazionale, dotati di caricabatterie ad alta efficienza. Questo nell'ottica di migliorare la sicurezza dei lavoratori, rendere la movimentazione delle merci più efficiente e permettere risparmi energetici.

L'adozione di questi sistemi consentono di mantenere livelli di stock ottimali e di rispondere con agilità alle esigenze dei clienti, abbattendo i lead time e minimizzando l'impatto ambientale derivante da spostamenti e operazioni manuali. La combinazione di tecnologie smart e veicoli elettrici di magazzino rende il processo più sostenibile, riduce le emissioni indirette e migliora la sicurezza degli operatori.



Impegno verso il cliente

Tutti gli sforzi operativi di Elsa Solutions vengono direzionati nella soddisfazione della propria clientela. Elsa Solutions riconosce che un successo aziendale strutturato ed a lungo termine si basa su rapporti consolidati ed una rispettosa soddisfazione dei propri clienti, fonte di miglioramento continuo.

Elsa Solutions garantisce equità di trattamento tra clienti effettivi e potenziali, impegnandosi a raggiungere il più alto livello possibile di servizio in tutte le proprie aree operative.

L'approccio di Elsa Solutions nei confronti dei clienti si basa su disponibilità, rispetto, cortesia e partecipazione, con l'obiettivo costante di migliorare la loro soddisfazione.

Elsa Solutions attribuisce grande importanza all'ascolto e al dialogo, utilizzando strumenti pensati per garantire la qualità e la tempestività delle informazioni. I clienti sono sempre informati in modo completo e trasparente sulle caratteristiche, le funzioni, i costi e i rischi dei servizi offerti.

Al fine di conseguire tale risultato nei confronti del cliente, una funzione cruciale viene svolta anche dalla nostra catena di approvvigionamento. Rapporti consolidati con fornitori di fiducia ed una selezione accurata di articoli di alta qualità, ci permettono di garantire soluzioni con un alto contenuto di valore, caratterizzati da innovazione tecnologica, qualità dei materiali e soluzioni personalizzate.

Elsa Solutions ha adottato un Sistema di Gestione pienamente conforme ai principi ISO 9001, con una Politica per la Qualità orientata al miglioramento continuo, all'affidabilità operativa e alla creazione di valore per tutti gli Stakeholder.

Elsa Solutions promuove la trasparenza e la tempestività nel rispondere alle esigenze dei clienti. Attraverso un sistema automatizzato di gestione dei reclami (RMA) e tramite sito web, i clienti possono inviare richieste e segnalazioni che vengono gestite dal Customer Care e dai referenti commerciali dell'area.



1.3 Governance



Elsa Solutions adotta un sistema di governance solido e trasparente, fondato su principi di integrità, responsabilità e sostenibilità. La struttura di governance garantisce una gestione strategica orientata al lungo termine, in linea con gli obiettivi aziendali e i valori dell'organizzazione.

Il Consiglio di Amministrazione, composto da professionisti con esperienza nel settore delle batterie e dell'automazione industriale nonché in ambito manageriale, si occupa di monitorare e guidare le attività interne all'organizzazione, assicurando una gestione efficace e allineata ai requisiti normativi.

Elsa Solutions ha registrato una riconfigurazione importante a livello di governance e di compagine societaria in seguito alla quotazione sul mercato EGM di settembre 2023.

L'inserimento di due Amministratori Indipendenti in veste di Consiglieri, la costituzione di un Collegio sindacale e l'inserimento di una Società di Revisione, ha determinato un consolidamento significativo nella struttura societaria e di governance di Elsa Solutions.

Il Consiglio di Amministrazione, attraverso l'inserimento di una figura responsabile QHSE, ha avviato uno strategico percorso di rafforzamento in termini di Qualità, Salute, Sicurezza e Ambiente. La Società ha adottato:

- un modello organizzativo semplificato ai sensi dell'art.30 D.Lgs. 81/2008
- il Codice Etico approvato in data 5 dicembre 2024
- la procedura di Whistleblowing approvata in data 5 dicembre 2024

Inoltre, alla data di redazione del presente Bilancio, la Società è in fase di certificazione ISO 9001.

La governance di Elsa Solutions promuove un forte impegno verso la sostenibilità, con l'approvazione dei risultati dell'analisi di rilevanza e l'integrazione dei criteri ESG (ambientali, sociali e di governance) nei processi decisionali e nella strategia aziendale. Questo approccio si riflette nella rendicontazione trasparente delle attività di sostenibilità e nella definizione di obiettivi ambiziosi legati alla transizione ecologica e alla mobilità sostenibile.

Il Consiglio di Amministrazione, nominato dall'Assemblea Ordinaria degli Azionisti in data 21 settembre 2023, è composto dai seguenti 5 membri:

Consiglio di Amministrazione

Presidente del Consiglio di Amministrazione

Enzo Dal Pozzo

Amministratore Delegato

Davide Dal Pozzo

Consiglieri

Daniela Dal Pozzo

Silvia Villa

Giuseppe Tosto

Il Collegio Sindacale è l'organo di controllo che vigila sull'osservanza della legge e dello statuto, sul rispetto dei principi di corretta amministrazione e sull'adeguatezza dell'assetto organizzativo, amministrativo e contabile dell'azienda.

Le principali funzioni del Collegio Sindacale di Elsa Solutions sono:

- Controllo di legalità.
- Vigilanza sull'amministrazione.
- Partecipazione alle riunioni del Consiglio di Amministrazione e dell'Assemblea dei Soci.

Il Collegio Sindacale di Elsa Solutions è stato nominato dall'Assemblea Ordinaria degli Azionisti in data 11 luglio 2023 e riveste un ruolo cruciale nel sistema di governance aziendale, contribuendo a garantire trasparenza, affidabilità e correttezza nella gestione.

E' composto dai seguenti membri:

Collegio Sindacale

Presidente del Collegio Sindacale

Vincenza Bellettini

Sindaci Effettivi

Monica Cesari

Marco Donini

Sindaci Supplenti

Ernesto Umberto Maria Bosi

Gianluigi Rossi

Il Consiglio di Amministrazione e il Collegio Sindacale rimarranno in carica sino all'approvazione del bilancio d'esercizio al 31 dicembre 2025.

La revisione legale è assegnata a RSM Società di Revisione e Organizzazione Contabile S.p.A. per il triennio 2025 - 2027.

Società di Revisione

RSM Società di Revisione e
Organizzazione Contabile S.p.A.

Modello organizzativo orientato alla compliance

La governance aziendale di Elsa Solutions è fondata su solidi principi di etica, trasparenza e responsabilità, che guidano tutte le attività e le decisioni strategiche della Società.

L'adozione del **Modello di Organizzazione, Gestione e Controllo ai sensi dell'art.30 D.Lgs. 81/2008** rappresenta un elemento centrale nella nostra strategia di governance, sottolineando il costante impegno della Società nel garantire la conformità normativa e prevenire comportamenti illeciti. Il Modello è stato sviluppato in conformità con le migliori pratiche internazionali e viene costantemente aggiornato per rispondere all'evoluzione del contesto normativo e alle sfide operative. Esso non solo mira a prevenire la commissione di reati, ma contribuisce anche a rafforzare un sistema di gestione etico e responsabile che coinvolge tutti i livelli dell'organizzazione.



A supporto di questo sistema, Elsa Solutions ha implementato una **procedura di whistleblowing** che rappresenta un pilastro importante per garantire trasparenza e integrità. Questa piattaforma consente ai dipendenti ed agli Stakeholder di segnalare in modo sicuro, riservato e anonimo eventuali violazioni del Modello Organizzativo o comportamenti contrari ai valori aziendali. Tali segnalazioni vengono gestite attraverso un processo strutturato e imparziale, garantendo la massima tutela per il segnalante e adottando misure adeguate a correggere eventuali criticità.

Questi strumenti di governance, integrati all'interno dell'operatività aziendale, contribuiscono a creare un ambiente di lavoro fondato sulla fiducia e sulla responsabilità condivisa, favorendo una cultura organizzativa orientata alla sostenibilità, all'etica e al rispetto delle normative. Grazie a questo approccio, Elsa Solutions si posiziona come un punto di riferimento per lo sviluppo di modelli di gestione moderni e trasparenti, in linea con le crescenti aspettative degli Stakeholder e con gli obiettivi di sviluppo sostenibile.

Codice Etico

Elsa Solutions dispone di un **Codice Etico aziendale** all'interno del Modello di Organizzazione, Gestione e Controllo in materia di salute e sicurezza sul lavoro. Il Codice Etico è stato approvato dal Consiglio di Amministrazione in data 5 dicembre 2024 dandone comunicazione a tutti i livelli organizzativi e definisce i valori e i principi fondamentali a cui si ispira l'agire dell'organizzazione. Il Codice riflette l'impegno dell'impresa nel garantire il rispetto dei diritti umani, nella tutela della dignità della persona e nella promozione di un ambiente di lavoro equo, sicuro e inclusivo. In particolare, l'azienda si oppone fermamente a ogni forma di sfruttamento, discriminazione o abuso, in coerenza con i principali standard internazionali.

L'adesione al Codice Etico, approvato dal Consiglio di Amministrazione, rappresenta un impegno fondamentale per garantire legalità, integrità e correttezza nei rapporti con tutti gli Stakeholder. Il Codice stabilisce le linee guida per promuovere la tutela dell'ambiente, il rispetto dei diritti umani e la valorizzazione delle risorse umane, assicurando pari opportunità e contrastando ogni forma di discriminazione.

Nel corso dell'esercizio 2024, Elsa Solutions non ha registrato incidenti confermati relativi a violazioni dei diritti umani all'interno della propria forza lavoro. In particolare, non si sono verificati episodi riconducibili a lavoro minorile, lavoro forzato, tratta di esseri umani, discriminazione o altri gravi incidenti connessi al mancato rispetto dei diritti umani.

Il Codice Etico aziendale completo è visionabile sul sito web ufficiale della società, in lingua italiana e inglese.

Il codice etico di Elsa Solutions è un documento fondamentale che stabilisce i principi e le linee guida per garantire un comportamento responsabile e trasparente in tutte le attività aziendali.

GDPR Privacy

Elsa Solutions tratta con particolare attenzione la normativa disciplinata dal Regolamento Generale sulla Protezione dei Dati. I dati personali rappresentano aspetti intimi e sensibili e la loro protezione, oltre ad un tema legale, denotano rispetto e onestà nei confronti dell'interlocutore.

La Società si avvale di uno studio di consulenza nell'interpretazione e disciplina di tutti gli aggiornamenti relativi alla privacy. Negli ultimi anni, non sono stati riscontrati alcun tipo di violazione della privacy o di fughe di dati personali.

	UM	2024	2023
Totale denunce comprovate ricevute riguardanti le violazioni della privacy dei clienti	n.	0	0
Totale di fughe, furti o perdite di dati dei clienti rilevate	n.	0	0

Strategia

La nostra strategia si fonda su una visione integrata e multidimensionale che coniuga un ambizioso programma di innovazione tecnologica a una gestione agile, orientata alla crescita organica sostenibile e al continuo rafforzamento delle nostre competenze distintive. Operando nel cuore del settore dell'elettronica industriale e del Motion Control, anticipiamo l'evoluzione dei mercati e delle tecnologie attraverso investimenti costanti in Ricerca e Sviluppo, l'adozione di processi produttivi moderni e l'integrazione di tecnologie digitali avanzate che ci permettono di progettare soluzioni all'avanguardia, flessibili e su misura per affrontare le sfide di un contesto globale in rapido mutamento. In quest'ottica, il segmento E-Motion si focalizza sul mercato nazionale degli OEM, puntando a potenziare il canale online per reseller e distributori, con l'obiettivo di rafforzare una rete dinamica e capace di rispondere prontamente alle esigenze del territorio. Parallelamente, la divisione Aliant si propone di penetrare il mercato target principale costituito dagli OEM nazionali ed europei, i quali esportano i propri prodotti anche sul mercato americano, con una particolare attenzione alla vendita delle batterie per trazione. Su questo fronte investiamo in R&S, certificazioni e servizi post-vendita, elementi fondamentali per offrire soluzioni tecnologiche innovative e affidabili, capaci di consolidare il nostro posizionamento in un ambiente competitivo ed in continua evoluzione.

Crediamo fermamente che l'innovazione debba tradursi in valore reale, per questo ci impegniamo nello sviluppo di prodotti e sistemi altamente performanti, con un focus specifico su ambiti strategici come le batterie al litio special purpose, i sistemi di accumulo energetico intelligenti e le tecnologie a idrogeno. In parallelo, adottiamo un modello organizzativo integrato in cui tutte le funzioni chiave convivono nella nostra sede centrale di Imola, in un ecosistema operativo pensato per favorire collaborazione, rapidità decisionale e coerenza progettuale.

Un altro punto cardine della nostra strategia è la costruzione e il consolidamento di relazioni strategiche con partner tecnologici, clienti e Stakeholder finanziari, fondate su comunicazione trasparente, fiducia reciproca e condivisione degli obiettivi. Questa rete collaborativa ci permette non solo di migliorare costantemente la qualità e la competitività delle nostre soluzioni, ma anche di cogliere tempestivamente nuove opportunità sui mercati nazionali e internazionali.

La nostra strategia integra, inoltre, in modo strutturale principi di sostenibilità ambientale e sociale, traducendosi in un concreto impegno verso modelli di business responsabili e a basso impatto. Promuoviamo l'efficienza energetica, l'adozione di materiali e processi green e lo sviluppo di tecnologie che rispondano alle sfide della transizione ecologica. Questo orientamento ci ha recentemente portato a essere riconosciuti tra i "Leader della Crescita 2025", un risultato che testimonia la solidità della nostra traiettoria e la coerenza del nostro posizionamento strategico.

Attraverso questo approccio integrato e sostenibile, Elsa Solutions si conferma come un partner tecnologico affidabile, capace di accompagnare le imprese industriali lungo percorsi di digitalizzazione, innovazione e trasformazione energetica, contribuendo attivamente alla creazione di un futuro produttivo più efficiente, intelligente e rispettoso dell'ambiente. La nostra ambizione non è solo quella di consolidare la nostra presenza nei mercati di riferimento, ma di guidare il cambiamento e costruire un modello industriale d'eccellenza, al servizio delle sfide di domani.



Identità & Strategia

Le tematiche di sostenibilità

Responsabilità economica

Responsabilità ambientale

Responsabilità verso il capitale umano

Responsabilità verso il territorio



2

**Le tematiche di
sostenibilità**

2.1 Analisi di Rilevanza

Nell'ambito della rendicontazione di sostenibilità, Elsa Solutions ha adottato un processo strutturato di analisi della doppia materialità, ispirato ai requisiti della CSRD (Corporate Sustainability Reporting Directive) e agli ESRS (European Sustainability Reporting Standards). L'adozione di questo approccio garantisce la significatività delle informazioni riportate, supportate ed integrate dagli impatti, dai rischi e dalle opportunità legate alle attività aziendali.

L'analisi combina due prospettive fondamentali:

- 1. Rilevanza degli impatti ("inside-out"):** valuta gli effetti generati dalla Società sull'ambiente, sulla società, sugli Stakeholder, inclusa anche quelli generati dagli attori della catena del valore.
- 2. Rilevanza finanziaria ("outside-in"):** considera l'influenza dei fattori ambientali, sociali e di governance (ESG) sulle performance economico-finanziarie. La rilevanza finanziaria, inoltre, trova espressione nella mappatura dei rischi e delle opportunità generate dalle attività proprie di Elsa Solutions e dalle attività generate dagli attori della catena del valore (A monte/Upstream oppure A valle/Downstream).

Il processo adottato da Elsa Solutions si articola in **tre fasi principali**, supportate da metodologie solide e conformi agli standard delle linee guida EFRAG e agli ESRS.

La **prima fase** consiste nella comprensione del contesto di sostenibilità aziendale, delle attività operative e delle relazioni lungo la catena del valore. Elsa Solutions ha effettuato una mappatura completa delle proprie operazioni/attività, includendo un'analisi delle attività della catena del valore: dai fornitori a monte fino ai clienti a valle. Sono stati identificati i principali Stakeholder interni ed esterni, tra cui dipendenti, clienti, fornitori, investitori, banche e assicurazioni. Questa analisi è stata arricchita da un'analisi di Benchmark dei Peer&Comparables, con l'obiettivo di individuare le questioni di sostenibilità pertinenti nel settore ed il posizionamento ESG di Elsa Solutions, oltre che per individuare rischi emergenti e opportunità strategiche.



Nella **seconda fase**, Elsa Solutions ha identificato, mappato e valutato i rischi, le opportunità e gli impatti legati alle proprie attività. Questa analisi ha incluso una valutazione qualitativa basata su scenari a breve, medio e lungo termine, allineata ai criteri di sostenibilità definiti nell'ESRS 1. Durante questa fase, Elsa Solutions ha mappato ed esaminato gli impatti ambientali, sociali e di governance al fine di comprendere gli effetti positivi e negativi, sia attuali che potenziali, delle proprie attività e della propria catena del valore. Dal punto di vista finanziario, sono stati identificati e mappati i rischi e le opportunità legati alle attività proprie ed in particolare quelli relativi ai rischi fisici, all'utilizzo di sostanze pericolose, all'accesso a fonti di capitali, alla gestione dei rifiuti, agli incidenti ed infortuni sul lavoro, al reclutamento di profili tecnici specializzati, all'assenza/inefficienza nella comunicazione delle caratteristiche di prodotto e relative alle sanzioni da fatti illeciti. Inoltre, Elsa Solutions ha identificato e mappato le dipendenze lungo la catena del valore, di cui sono emerse tematiche di sostenibilità pertinenti come l'adattamento al cambiamento climatico per il reperimento delle materie prime e le operazioni nella catena commerciale.

La **terza fase** riguarda la valutazione della materialità, suddivisa nelle due dimensioni di analisi sopra citate. La rilevanza degli impatti è stata valutata secondo criteri quali gravità, portata e irrimediabilità, mentre la dimensione finanziaria ha esplorato il potenziale impatto dei fattori ESG sulla performance economica, con particolare attenzione a resilienza operativa, accesso al capitale e rischi reputazionali.

Durante il 2024 e con la redazione di questo primo Bilancio di Sostenibilità, Elsa Solutions ha adottato criteri qualitativi di rilevanza finanziaria e un focus più approfondito sulla catena del valore segnando un importante passo avanti nel percorso di allineamento ai recenti standard di rendicontazione europei quali il VSME (Voluntary Sustainability Reporting Standard) e gli ESRS (European Sustainability Reporting Standards). Questo nuovo approccio consente alla Società di identificare rischi e opportunità derivanti dalle questioni di sostenibilità e integrare la propria strategia di conseguenza.

Di seguito la sintesi dell'analisi di rilevanza condotta sulle questioni di sostenibilità ESRS. Per le questioni giudicate come rilevanti, si riportano i rispettivi IRO rilevanti nei paragrafi successivi.

QUESTIONI DI SOSTENIBILITA' ESRS/VSME	Risultati Analisi di Rilevanza
ESRS E1 – Cambiamento climatico	Rilevante
ESRS E2 – Inquinamento	Non rilevante
ESRS E3 – Acqua e risorse marine	Non rilevante
ESRS E4 - Biodiversità	Non rilevante
ESRS E5 – Economia circolare	Rilevante
ESRS S1 – Lavoratori Propri	Rilevante
ESRS S2 – Lavoratori della catena del valore	Non rilevante
ESRS S3 – Comunità interessate	Non rilevante
ESRS S4 – Consumatori e utilizzatori finali	Rilevante
ESRS G1 – Condotta aziendale	Rilevante

Identità & Strategia
 Le tematiche di sostenibilità
 Responsabilità economica
 Responsabilità ambientale
 Responsabilità verso il capitale umano
 Responsabilità verso il territorio

2.2 Identificazione IRO rilevanti

A valle del processo di identificazione e valutazione degli Impatti, Rischi e Opportunità (IRO) descritto nel paragrafo precedente, è stata elaborata una mappatura degli impatti attuali e potenziali, nonché dei rischi e opportunità finanziarie rilevanti, connessi alle attività della Società.

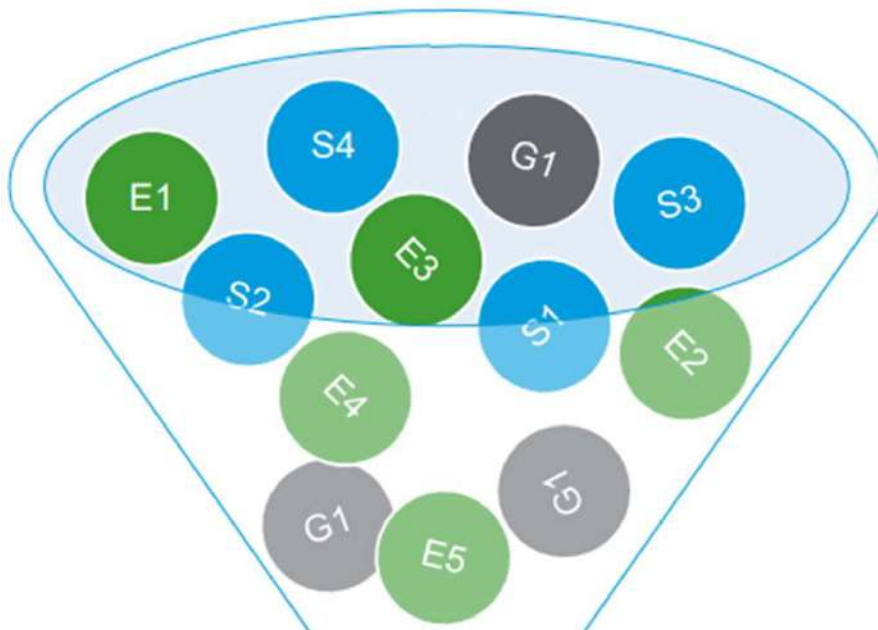
L'analisi degli impatti è stata condotta sulla base dei criteri previsti dagli ESRS e dall'Implementation Guidance 1 (IG1) – Materiality assessment, peculiari per le due prospettive di analisi, ovvero:

1. **Rilevanza degli impatti (“inside-out”)** determinata attraverso l'individuazione per ciascun impatto delle dimensioni di analisi di seguito:
 - Scale: descrive la gravità dell'impatto su ambiente e persone.
 - Scope: descrive l'estensione dell'impatto su ambiente e persone.
 - Irreversibility: descrive l'effort necessario per rimediare ad un impatto negativo su ambiente e persone.
 - Likelihood: descrive la possibilità che un impatto si verifichi su ambiente e persone.
2. **Rilevanza finanziaria (“outside-in”)**: basata sulla stima della magnitudo e della probabilità di accadimento dei rischi e delle opportunità.
 - Magnitudo: descrive l'entità del rischio e opportunità finanziaria.
 - Probabilità: descrive la possibilità che il rischio o l'opportunità si verifichi.

Infine, una volta determinato il livello di rilevanza di ciascun IRO, sono state definite soglie di rilevanza specifiche in modo da determinare gli IRO rilevanti per la Società.

Il processo ha preso in considerazione l'intera catena del valore – dalle attività a monte (upstream), alle operazioni dirette, fino a quelle a valle (downstream) – con l'obiettivo di fornire una visione olistica e integrata delle principali dinamiche ambientali sociali e di governance rilevanti per il modello di business.

Nel capitolo Appendice, si riporta la lista delle questioni di sostenibilità rilevanti per Elsa Solutions per il 2024, con i relativi impatti, rischi e opportunità (IRO) individuati (pagina 67).



2.3 Attività di coinvolgimento degli Stakeholder

Nel 2024, Elsa Solutions ha avviato un percorso strutturato di coinvolgimento degli Stakeholder, finalizzato a raccogliere le loro valutazioni sugli impatti generati dalle attività aziendali.

In questo contesto, la Società ha promosso un processo di consultazione, coinvolgendo i portatori di interesse attraverso la somministrazione di un questionario, con l'obiettivo di garantire un dialogo trasparente e una comprensione approfondita delle loro percezioni e aspettative.

Il processo ha coinvolto le seguenti categorie di Stakeholder: dipendenti, clienti, fornitori, investitori, banche e assicurazioni, sia a livello nazionale che internazionale. Le valutazioni degli stakeholder hanno integrato l'analisi di materialità, contribuendo a una valutazione degli impatti.

L'individuazione delle principali categorie di Stakeholder è avvenuta attraverso un processo strutturato, volto a comprenderne il ruolo e le aspettative rispetto alle attività aziendali.

All'iniziativa sono stati coinvolti complessivamente 97 Stakeholder, con un tasso di risposta del 40%.

I risultati delle attività di coinvolgimento degli Stakeholder non hanno fatto emergere ulteriori questioni di sostenibilità rilevanti rispetto a quelle individuate nell'analisi di materialità.

Gli organi di amministrazione, direzione e controllo sono costantemente aggiornati sugli esiti di queste attività e sull'analisi degli impatti, garantendo un allineamento costante della governance aziendale con le aspettative degli Stakeholder. Questo approccio consente a Elsa Solutions di sviluppare una gestione orientata alla responsabilità e alla sostenibilità nel lungo termine.



ECONOMIC
GROWTH



3

**Responsabilità
economica**

La vera sostenibilità è essere allo stesso tempo redditizi e reattivi di fronte alla realtà e alle preoccupazioni del mondo in cui si opera.

Cit. John Browne



3.1 Andamento della gestione

Al fine di preservare la propria stabilità e resilienza nel lungo periodo, un'azienda deve essere in grado di creare una solida struttura economico-finanziaria ed una rete di partner e finanziatori, che le permetta di essere sostenibile anche in chiave economica.

Elsa Solutions riconosce l'importanza cruciale della responsabilità economica nei confronti di tutti gli Stakeholder, inclusi finanziatori, investitori, dipendenti, clienti, fornitori e la comunità in generale. In un contesto economico sempre più complesso e interconnesso, riteniamo che la trasparenza, l'affidabilità e la sostenibilità delle nostre performance economiche siano elementi fondamentali per costruire e mantenere relazioni di fiducia durature.

Il valore economico generato e distribuito rappresenta la capacità di creare ricchezza e valore attraverso le proprie attività e di ripartire la stessa tra i propri Stakeholder.

Funzionando come punto di raccordo tra il Bilancio economico di Esercizio ed il Bilancio di Sostenibilità, Elsa Solutions ha ritenuto fondamentale misurare e far emergere l'impatto economico che l'attività dell'azienda genera sulla propria catena di valore.

Nel corso del 2024, la Società ha generato un valore economico pari a 22.349.267 euro ed ha distribuito 20.977.779 euro ai suoi Stakeholder, fornitori, collaboratori, finanziatori e pubblica amministrazione e comunità locale.

2024		2023
22.349.267 €	Valore economico generato	19.439.201 €
20.977.779 €	Valore economico distribuito	18.334.764 €
94%	% Valore economico distribuito	94%
1.371.488 €	Valore economico trattenuto	1.104.437 €

Identità & Strategia

Le tematiche di sostenibilità

Responsabilità economica

Responsabilità ambientale

Responsabilità verso il capitale umano

Responsabilità verso il territorio

Riteniamo che il raggiungimento di buone performance economiche non debba avvenire a discapito degli interessi degli Stakeholder, ma piuttosto in armonia con essi. Per questo motivo, adottiamo politiche aziendali che promuovono l'equità, la responsabilità sociale e la sostenibilità ambientale, integrando questi principi nei nostri processi decisionali.

Il nostro modello di business è orientato alla creazione di valore condiviso, in cui il successo economico dell'azienda si traduce in benefici concreti per tutti gli attori coinvolti. Investiamo costantemente in innovazione, formazione e miglioramento continuo, consapevoli che solo attraverso una crescita equilibrata e inclusiva possiamo garantire un futuro solido e prospero.

In conclusione, la responsabilità economica rappresenta per noi un pilastro strategico, che guida le nostre azioni quotidiane e definisce il nostro impegno verso una gestione etica, trasparente e orientata al lungo termine.

In questa sezione si riporta la rappresentazione del valore economico generato da Elsa Solutions e la distribuzione di tale valore alle principali categorie di Stakeholder.

Tali dati sono stati ottenuti riclassificando il prospetto di Conto Economico, al fine di armonizzare le informazioni su valore economico generato, distribuito e trattenuto.

VALORE ECONOMICO (Eur)	2024	2023
Valore economico generato (A)	22.349.267	19.439.201
Ricavi delle vendite e prestazioni	21.918.549	19.275.572
Altri proventi	364.640	127.832
Proventi finanziari	66.078	35.797
Valore economico distribuito (B)	20.977.779	18.334.764
Fornitori	17.662.152	15.535.823
Remunerazione dei collaboratori	2.587.970	1.947.270
Remunerazione dei finanziatori	366.468	299.543
Remunerazione della P.A.	361.189	552.128
Valore economico trattenuto (A-B)	1.371.488	1.104.437
Variazione delle rimanenze	219.506	755.783
Differenze di cambio	- 3.886	- 97.002
Ammortamenti	- 564.355	- 473.870
Riserve	1.022.753	1.289.348

3.2 Approccio alla fiscalità

Elsa Solutions adotta una strategia fiscale conforme ai principi di legittimità, nel rispetto delle regole, secondo il principio della trasparenza, chiarezza e veridicità dei riscontri contabili e gestionali.

La sede fiscale della Società è in Italia, con un approccio quindi improntato al rispetto e aderenza con le normative locali.

Nel corso del 2024 la Società non ha registrato contenziosi di tipo fiscale di rilievo e, alla data del presente documento, non sono in essere contenziosi di carattere fiscale.

La gestione della fiscalità aziendale è affidata alla direzione Amministrativa, con la supervisione del Consiglio di Amministrazione.

La Società si avvale di uno studio di commercialisti per il supporto nell'interpretazione ed applicazione della disciplina fiscale italiana, per garantire il pieno rispetto di tutti gli obblighi di legge e la piena trasparenza verso le autorità fiscali.

Elsa Solutions si pone i seguenti obiettivi fondamentali in ambito fiscale:

- **Compliance fiscale totale:** rispettando tutte le scadenze fiscali
- **Ottimizzazione del carico fiscale:** pianificando le operazioni societarie in modo fiscalmente efficiente e corretto.
- **Trasparenza e tracciabilità:** garantendo una rendicontazione chiara e verificabile
- **Gestione dei rischi fiscali:** collaborando con consulenti fiscali per tutte le novità normative
- **Allineamento con la sostenibilità ESG:** integrando la fiscalità responsabile nei Bilancio di sostenibilità e contribuendo al benessere economico del territorio

FISCAL FRIENDLY

3.3 Obiettivi futuri e SDGs

In un contesto economico globale caratterizzato da instabilità e incertezza, la responsabilità economica rappresenta un pilastro fondamentale per garantire la continuità aziendale, soprattutto dopo la quotazione in borsa. Le imprese quotate sono chiamate a rispondere non solo alle esigenze del mercato, ma anche alle aspettative degli azionisti, degli Stakeholder e della società nel suo complesso.

La responsabilità economica implica una gestione trasparente, efficiente e sostenibile delle risorse finanziarie, con l'obiettivo di generare valore nel lungo periodo. In particolare, per un'azienda appena quotata, è essenziale dimostrare solidità, affidabilità e capacità di adattamento ai cambiamenti del mercato. Questo approccio rafforza la fiducia degli investitori e contribuisce alla stabilità del titolo azionario.

L'impegno verso la responsabilità economica si allinea con diversi SDGs delle Nazioni Unite.



Una crescita economica inclusiva e sostenibile, è alla base della strategia di governance di Elsa Solutions. Performance economiche positive permettono investimenti in sostenibilità e nell'economia circolare.

Investire in innovazione e nelle infrastrutture digitali è indispensabile per aumentare la produttività e la competitività. In un paese in cui l'indice di produttività non cresce da vent'anni, Elsa Solutions ha il cruciale obiettivo di andare in controtendenza.



Elsa Solutions si impegna a rispettare puntualmente tutte le scadenze fiscali. Le imposte sul reddito garantiscono entrate fiscali, da redistribuire e finanziare i servizi pubblici della comunità.

RESPONSIBLE
CONSUMPTION
& PRODUCTION



4

**Responsabilità
ambientale**

Essere responsabili verso l'ambiente significa essere responsabili verso l'umanità.



4.1 Gestione energetica

Elsa Solutions riconosce la propria responsabilità nei confronti dell'ambiente e si impegna attivamente per contribuire a un futuro più sostenibile. Crediamo che la crescita economica debba andare di pari passo con la tutela del pianeta, e per questo adottiamo pratiche aziendali che riducono l'impatto ambientale delle nostre attività. Ci impegniamo inoltre a ridurre il consumo di risorse naturali, a limitare le emissioni inquinanti e a promuovere l'efficienza energetica in tutte le nostre operazioni. Monitoriamo costantemente il nostro impatto ambientale e adottiamo misure per migliorare le nostre performance, come l'uso di tecnologie a basso impatto, la digitalizzazione dei processi e la riduzione degli sprechi.

Il cambiamento climatico rappresenta una delle sfide più urgenti del nostro tempo. Elsa Solutions si impegna a contribuire alla lotta contro il riscaldamento globale attraverso azioni concrete: un processo produttivo a basso impatto ecologico ed energetico, compensazione delle emissioni di CO₂, utilizzo di fonti energetiche rinnovabili. Adottiamo i principi dell'economia circolare per ridurre l'impatto ambientale e valorizzare le risorse. Puntiamo a estendere il ciclo di vita dei prodotti, a ridurre i rifiuti e a favorire il riutilizzo e il riciclo dei materiali.

Elsa Solutions si dedica al monitoraggio e al miglioramento continuo dei propri consumi energetici, riconoscendo il ruolo chiave di una gestione efficiente delle risorse per contenere l'impatto ambientale.

La Società attribuisce un ruolo centrale alla gestione attenta e responsabile dell'energia all'interno delle proprie strategie ambientali. Consapevole che il consumo energetico rappresenta un aspetto rilevante in termini di impatto ambientale e climatico, l'azienda ha adottato una politica energetica fondata su criteri di efficienza, sostenibilità e trasparenza.

Elsa Solutions si impegna a promuovere questi criteri ed il principio della responsabilità ambientale anche alla sua catena di approvvigionamento. Favorisce i fornitori locali per quanto possibile e cerca di selezionare partner con un approccio di riguardo alla sostenibilità e con certificazioni ambientali. A questo proposito, è necessario sottolineare che per la linea di business Aliant, la Società è condizionata a reperire le celle a litio principalmente dalla Cina, in quanto non riesce a selezionare e designare fornitori Europei per questa tipologia di materiale. I fornitori di celle a litio dispongono tutti delle certificazioni ambientali (ISO14001) e di qualità (ISO9001).

Nel corso del 2024, l'intero fabbisogno elettrico aziendale di 224,6 MWh è stato soddisfatto mediante energia proveniente da fonti rinnovabili, acquistata da Hera Comm S.p.A. tramite contratti con Garanzie di Origine (GO) e in parte mediante autoproduzione da impianto fotovoltaico posizionato sulla copertura dello stabilimento.

Attraverso queste fonti di energia rinnovabile è stato coperto più del 60% dei consumi complessivi di energia. Tali scelte hanno consentito di ridurre in modo significativo le emissioni indirette connesse all'energia elettrica da rete, contribuendo a una gestione più sostenibile delle risorse.

Di seguito una rappresentazione dell'energia totale (rinnovabile e non rinnovabile) consumata all'interno di Elsa Solutions. Per ulteriori dettagli, si rimanda agli «Indicatori quantitativi», in Appendice.

2024	Rinnovabile	Non Rinnovabile	Totale
Elettricità	224,6 MWh	0,0 MWh	224,6 MWh
Combustibili	8,2 MWh	135,3 MWh	143,5 MWh
Totale	232,8 MWh	135,3 MWh	368,1 MWh

Parallelamente, Elsa Solutions effettua un monitoraggio sistematico dei propri consumi energetici, con l'obiettivo di promuovere iniziative di efficientamento energetico a livello operativo e gestionale, in linea con i principi di miglioramento continuo. In coerenza con il proprio approccio alla sostenibilità, l'azienda ha avviato anche un percorso di evoluzione della flotta aziendale, dotandosi nelle prime fasi di veicoli mild hybrid e full electric, con l'obiettivo di ridurre progressivamente le emissioni dirette e i consumi legati alla mobilità interna.

La Società ritiene di fondamentale importanza continuare sulla giusta strada intrapresa, investire ulteriormente sulle fonti energetiche rinnovabili al fine di mitigare la propria impronta ecologica.



Impianto fotovoltaico

La progettazione dello stabilimento di Elsa Solutions ha previsto sin dalla fase iniziale l'inclinazione e le giuste predisposizioni per l'installazione di un impianto fotovoltaico sulla copertura dello stabilimento. Nel 2018 è stato installato il primo impianto della potenza di 62 kWp, in concomitanza con il trasferimento della sede legale ed operativa.

Nella seconda metà del 2024 è stato installato un ampliamento dell'impianto fotovoltaico esistente, per ulteriori 25 kWp.

Questi investimenti esprimono quindi da un lato il risparmio dal punto di vista economico dell'energia non acquistata sul mercato e dall'altro lato abbraccia un approccio sostenibile alla dinamica di approvvigionamento di energia da fonti rinnovabili alla fonte.

Nel 2024 la Società ha complessivamente autoprodotta energia elettrica da fotovoltaico per 27,05 MWh e di questi ha ceduto alla rete 2,98 MWh. Da considerare che a causa dei lavori di ampliamento del 2024 l'impianto fotovoltaico non ha operato alla massima potenzialità per alcuni mesi del 2024. A tal proposito, è attesa per l'anno 2025 una quota di energia elettrica prodotta e autoconsumata notevolmente superiore.

Energia elettrica autoprodotta:

Da fotovoltaico

27,05 MWh

- di cui ceduta alla rete

2,98 MWh



In una fase successiva è prevista l'installazione di un ulteriore impianto fotovoltaico sulla copertura del sito produttivo oggetto di ampliamento nel 2024.



4.2 Impronta di carbonio

Il calcolo dell'impronta di carbonio rappresenta uno strumento strategico fondamentale per valutare in modo oggettivo l'impatto ambientale delle nostre attività. Misurare le emissioni di gas serra ci consente non solo di comprendere le principali fonti di impatto, ma anche di individuare con precisione le aree su cui intervenire per attivare soluzioni efficaci e mirate.

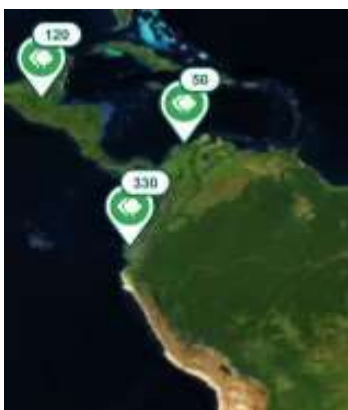
A supporto di un monitoraggio puntuale, Elsa Solutions adotta un approccio coerente con la norma UNI EN ISO 14067, che consente una valutazione trasparente e verificabile delle emissioni di gas a effetto serra, rafforzando la solidità delle informazioni riportate e contribuendo a orientare le scelte aziendali verso modelli a minore impatto ambientale.

Di seguito una rappresentazione delle emissioni di Elsa Solutions espresse in tonCO₂eq. Per ulteriori dettagli, si rimanda agli «Indicatori quantitativi», in Appendice.

Scope	Unità di misura	2024
Scope 1	tonCO ₂ eq	32,41
Scope 2		39,88
	Location based	39,88
	Market based	0

Nel quadro delle proprie iniziative volte alla mitigazione degli impatti ambientali, Elsa Solutions ha avviato un progetto pluriennale volontario di compensazione delle emissioni di gas a effetto serra attraverso la sottoscrizione di una partnership con Treedom, la piattaforma B Corp certificata che permette la piantumazione di alberi a distanza. Gli alberi producono ossigeno ed assorbono anidride carbonica migliorando così la qualità dell'aria e contribuendo ad abbassare le temperature. La collaborazione prevede la piantumazione annuale di 450 alberi in aree a rischio di desertificazione, localizzate in Africa e in Centro America.

Con questa collaborazione Elsa Solutions ha la possibilità di raggiungere questo duplice obiettivo: mitigare il proprio impatto ambientale ed allo stesso tempo permettere alle comunità locali in via di sviluppo di ricevere finanziamenti, risorse alimentari e opportunità economiche.



4.3 Life Cycle Assessment – ISO 14067

Il Life Cycle Assessment (Analisi del Ciclo di Vita) valuta in modo sistematico gli impatti ambientali di un prodotto lungo tutto il suo ciclo di vita, dalla materia prima allo smaltimento finale. L'impronta carbonica di prodotto (CFP o PCF) misura in particolare le emissioni complessive di gas serra, imputabili al prodotto lungo il suo ciclo di vita: dalla fase di estrazione, alla produzione, all'utilizzo e conseguente fine vita. Standard di riferimento ISO 14067.

Questo approccio permette di individuare gli "hotspot" lungo la filiera produttiva, evidenziando sprechi di energia o materia prima da correggere – ad esempio nella produzione delle celle o nell'assemblaggio – traducendo la riduzione degli sprechi in risparmi di costo e minori emissioni.

La valutazione LCA è pienamente coerente con i principi dell'economia circolare. La nuova normativa UE sulle batterie (Regolamento UE 2023/1542) integra esplicitamente questi principi in tutte le fasi del ciclo di vita – dall'estrazione delle materie prime, alla progettazione, produzione, riutilizzo e riciclo.

Parallelamente, la CFP rappresenta uno strumento chiave di trasparenza verso gli Stakeholder (clienti, investitori, comunità, enti regolatori). Un Carbon FootPrint Certificate fornisce dati comparabili e verificabili sull'impatto ambientale dei nostri prodotti. In particolare, questo risponde alle esigenze di chi acquista le nostre soluzioni Aliant: è noto che una batteria non emette CO₂ durante l'utilizzo, ma riteniamo che i nostri clienti devono essere consapevoli dell'impatto complessivo generato durante la produzione e alla fine del ciclo di vita.

Grazie all'approccio LCA, possiamo comunicare in termini quantitativi qual è l'impronta carbonica iniziale dovuta alla produzione della batteria, che rappresenta la fase più impattante dell'intero ciclo di vita.

I risultati LCA diventano quindi essenziali per la trasparenza e per abilitare confronti: come sottolinea la ISO 14067, il "reporting trasparente delle emissioni di gas serra lungo tutto il ciclo di vita" è un elemento fondamentale per generare fiducia nei confronti degli Stakeholder.



Elsa Solutions è stata tra le prime aziende in Italia ad adottare un approccio CFP sistematico (Carbon Footprint of Product – Systematic Approach) per la propria linea di batterie Aliant.

Secondo la norma ISO 14067, questo metodo consente di applicare il calcolo della CFP a tutte le famiglie di prodotto attraverso lo stesso inquadramento metodologico.

Per Elsa Solutions ciò rappresenta un investimento strutturato e continuativo, che le permetterà di utilizzare lo stesso metodo sistematico CFP-SA per tutti i prodotti Aliant, compresi i prototipi realizzati internamente.



Elsa Solutions ha sviluppato in quest’ottica modelli di calcolo LCA dedicati e implementato procedure interne certificate ISO 14067, con l’organizzazione sistematica della raccolta dati da fornitori e stabilimenti produttivi (consumi energetici, materiali, trasporti, smaltimenti, ecc.) in un database centralizzato. Gli output di questo processo includono report di carbon footprint validati secondo ISO 14067.

A ciò si affianca una base dati replicabile anno su anno e una verifica periodica da parte di un ente certificato, utile anche all’implementazione di studi ulteriori e al miglioramento costante dell’approccio.

Tra le attività chiave figurano:

- Studi LCA completi per ogni prodotto Aliant, elaborati secondo le regole PCR di settore.
- Implementazione di un **Sistema di Gestione CFP** internamente certificato secondo ISO 14067 CFP-SA.
- Creazione di un **portale dati LCA** conforme agli standard internazionali.
- Generazione di **rapporti CFP di prodotto** allineati alle normative vigenti.

Per la quantificazione dei contributi assoluti sono stati utilizzati fattori di emissione certificati (Fossile, Biogenica, DLUC¹), assicurando l’affidabilità e la confrontabilità dei risultati.

Fattori di emissione (kg CO ₂ e/UF)			CONTRIBUTO ASSOLUTO	CONTRIBUTO RELATIVO
CO ₂ e fossile	CO ₂ e biogenica	CO ₂ e dLUC	FE (kg CO ₂ e/UF)	%

Analisi dati e risultati CFP

Per l’analisi e la realizzazione dei seguenti grafici è stata utilizzata come riferimento la stessa batteria campione sottoposta ad audit da parte di Bureau Veritas.

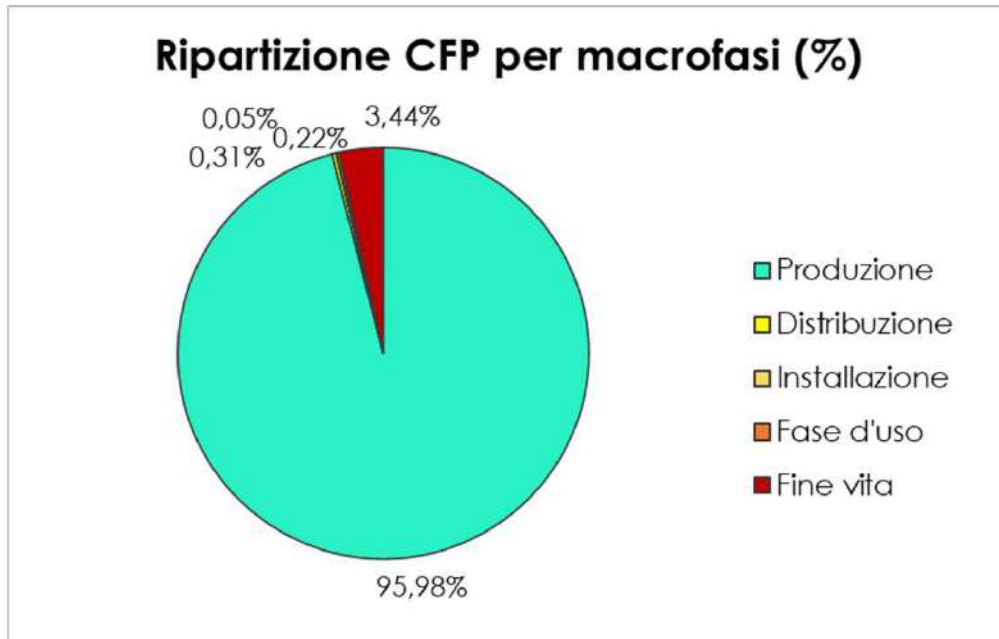
CFP (kg CO ₂ e/U.F.)
503,66

Sono state considerate tutte le fasi e sottofasi del ciclo di vita, dalla produzione alla fine del ciclo utile.

MODULO		FASE DEL CICLO DI VITA	kg CO ₂ e	%
Produzione	UPSTREAM	MP batteria	472,07	93,7%
		Materiali Ausiliari	0,00	0,0%
		Trasporto materie prime	4,87	1,0%
	CORE	Packaging batteria	1,27	0,3%
		Consumi energetici stabilimento	5,06	1,0%
		Emissioni in atmosfera	0,07	0,0%
		Rifiuti di stabilimento	0,06	0,0%
Distribuzione	DOWNSTREAM	Trasporto al sito di utilizzo	1,56	0,3%
Installazione		Smaltimento packaging	0,23	0,0%
Fase d'uso		Consumi in fase d'uso	1,13	0,2%
Fine vita		Fine vita batteria	17,34	3,4%

¹DLUC (Direct Land Use Change): si riferisce alle emissioni di gas serra associate al cambiamento diretto dell’uso del suolo, come la deforestazione o la conversione di terreni agricoli in terreni per la produzione di biocarburanti.

I risultati ottenuti mostrano una chiara distribuzione delle emissioni lungo il ciclo di vita della batteria analizzata. In particolare, circa il 95% della carbon footprint complessiva è riconducibile alla fase di produzione, e di questa, ben il 97% è imputabile ai processi della produzione primaria. Questo tipo di evidenza fornisce a Elsa Solutions uno spunto concreto per azioni di miglioramento continuo, con focus mirato sulla causa degli impatti ambientali più rilevanti.



Monitoraggio dei dati raccolti

L'avvio del CFP - Systematic Approach ha richiesto uno sforzo iniziale rilevante – infrastruttura IT, formazione del personale, validazione di progetti pilota – ma ha permesso di costruire una base dati robusta e ripetibile, costantemente aggiornata e certificata. Questo patrimonio informativo sostiene simulazioni sempre più accurate e comunicazioni trasparenti verso gli Stakeholder:

- **Questionari a oltre 100 fornitori**, che includono aspetti QHSE e richieste specifiche di sostenibilità
- **Database con oltre 300 materie prime**, rappresentative di ciascun componente dei prodotti Aliant, aggiornato annualmente; ogni materiale è stato misurato e analizzato per determinarne la composizione percentuale (plastica, alluminio, acciaio, rame, ecc.)

I dati raccolti vengono aggiornati periodicamente, alimentando revisioni LCA successive e definendo target sempre più sfidanti.

Attività di miglioramento e prospettive future

Il processo di certificazione ISO 14067 mette in luce nuove opportunità di intervento per ridurre l'impatto ambientale. Come è stato dimostrato al paragrafo "Analisi dati e risultati CFP", l'analisi del ciclo di vita individua le "aree critiche" di consumo energetico e di materia prima, consentendo a Elsa Solutions di intervenire nelle fasi di Ricerca&Sviluppo e Produzione. Per esempio, grazie a questi studi è possibile riconoscere componenti ad alto impatto (celle, sistemi di gestione, ecc.) e progettare processi di miglioramento.

Una volta ottenuti i dati dettagliati, l'azienda può individuare aree di miglioramento e definire strategie per ridurre l'impatto in ogni fase, generando al contempo risparmi sui costi e rafforzando il proprio appeal commerciale. Monitoriamo annualmente tutti gli indicatori chiave (consumi, emissioni da fattori di produzione, ecc.) tramite il sistema CFP, tracciando i trend e ridefinendo obiettivi di riduzione. Il progetto ISO 14067 crea così un circolo virtuoso di audit, obiettivi sempre più stringenti e implementazione di contromisure:

- Revisione periodica degli LCA e aggiornamento delle banche dati interne
- Individuazione di "hotspot" emissivi e realizzazione di progetti di efficientamento (es. riduzione dei consumi delle celle, implementazione di energie rinnovabili, ottimizzazione dei processi produttivi)
- Audit interni di conformità e definizione di obiettivi di decarbonizzazione sempre più ambiziosi
- Le informazioni ottenute non si limitano al solo prodotto finito: esse vengono anche utilizzate come supporto strategico alle politiche ESG, in linea con quanto previsto dalle normative (come gli standard VSME), e rappresentano un vantaggio competitivo nell'anticipare la compliance verso regolamenti emergenti come il Battery Passport, la CSRD e altri requisiti europei
- La disponibilità di dati a partire dal 2022 consente inoltre di monitorare e confrontare nel tempo le emissioni di prodotti modificati, inclusi aggiornamenti relativi a fornitura, trasporti e materiali. Questo approccio supporta l'integrazione del principio di miglioramento continuo nella progettazione e nella gestione del ciclo di vita del prodotto

Elsa Solutions ha trasformato i risultati delle analisi LCA in un patrimonio strutturato di dati ambientali, capace di orientare non solo le scelte tecniche, ma anche la comunicazione trasparente di sostenibilità verso gli Stakeholder.

Nei prossimi anni il ruolo del LCA e della CFP in Elsa Solutions si amplierà significativamente. A partire dal 2027, l'Unione Europea introdurrà il Battery Passport digitale, nel quale ogni batteria dovrà recare un QR-code contenente informazioni di produzione e sostenibilità. In particolare, il passaporto includerà le emissioni di CO₂ integrate nella fabbricazione di ciascun modello e i dati sulla riciclabilità dei materiali. Gli LCA realizzati internamente da Elsa Solutions costituiranno la base di questi dati. In vista di questo requisito, stiamo già raccogliendo i parametri chiave per ogni cella e modulo, in modo da predisporre per tempo le dichiarazioni richieste dal regolamento europeo.

Oltre al Battery Passport, il CFP-SA potrà essere esteso a nuove aree, come lo studio della second life delle batterie (ricondizionamento e riutilizzo) e l'ottimizzazione di processi di riciclo avanzato. Quantificando l'impatto di scenari di seconda vita, Elsa Solutions potrà mettere in evidenza i benefici ambientali del riuso e perfezionare le filiere di recupero. Analogamente, i dati LCA alimenteranno le Dichiarazioni Ambientali di Prodotto (EPD) e si integreranno nei prossimi report ESG, rafforzando la nostra reputazione di trasparenza e rigore.

4.4 Gestione dei rifiuti e Packaging

Elsa Solutions integra i principi dell'economia circolare all'interno della propria attività operativa, adottando un approccio improntato alla responsabilità ambientale e all'efficienza nell'impiego delle risorse. L'azienda si propone di ridurre gli sprechi e valorizzare materiali e processi lungo tutta la catena del valore, promuovendo comportamenti sostenibili in vari ambiti operativi. In questo modo, contribuisce alla costruzione di un modello di business consapevole e orientato all'innovazione. Elsa Solutions attua un programma di gestione integrata dei rifiuti, attuato in conformità alle normative ambientali vigenti. Il programma prevede:

1) Ottimizzazione della gestione dei rifiuti negli uffici e nel magazzino: la Società ha definito, nelle proprie aree operative delle isole di raccolta e contenitori codificati secondo il Elenco Europeo dei Rifiuti (EER), facilitando il corretto conferimento da parte del personale. Questo sistema ha permesso di raccogliere un totale di 28,4 t di rifiuti di cui il 100% avviato a recupero o riciclo.

Di seguito una rappresentazione dei rifiuti totali (pericolosi e non pericolosi) prodotti all'interno di Elsa Solutions con i relativi codici CER (Codice Europeo dei Rifiuti). Per ulteriori dettagli, si rimanda agli «Indicatori quantitativi», in Appendice.

Rifiuti prodotti per tipologia	Unità di misura	Riutilizzo / Recupero
Non pericolosi	t	24,2
15.02.03 - vermiculite	t	0,7
17.09.04 - rifiuti misti	t	1,4
15.01.03 - legno	t	2
16.02.14 - motori elettrici	t	4,7
15.01.04 - Imballaggi Alluminio	t	11,5
16.02.14 - Carica batterie	t	0,4
08.03.18 - toner	t	0,0
17.04.05 - rottame ferro	t	3,5
Pericolosi	t	4,2
16.06.05 - altre batterie ed accumulatori	t	4,2
Totale rifiuti prodotti	t	28,4

2) Garanzia di elevati standard igienico-sanitari: le imprese di pulizie effettuano svuotamenti regolari per assicurare condizioni igieniche ottimali in tutte le aree aziendali.

Identità & Strategia
Le tematiche di sostenibilità
Responsabilità economica
Responsabilità ambientale
Responsabilità verso il capitale umano
Responsabilità verso il territorio

3) Comunicazione interna e sensibilizzazione del personale: sono presenti degli incaricati per alcune aree aziendali, con il compito di supportare i colleghi nell'identificazione dei rifiuti e nella promozione di comportamenti virtuosi.

4) Utilizzo di packaging riciclato e riciclabile: Elsa Solutions ha adottato imballaggi conformi alle normative IATA per spedire i propri prodotti, prediligendo contenitori in legno e materiali riciclati. Nel **Packaging Design Specification** che utilizziamo per la spedizione abbiamo definito mix e percentuali di utilizzo:

- 70% legno
- 20% pallet riciclato
- 7% pluriball riciclato
- 3% cartone riciclato e acciaio



5) Miglioramento dell'efficienza operativa e riduzione dell'impatto ambientale, attraverso il riutilizzo interno di materiali (es. sfridi di cavo), la corretta classificazione dei rifiuti e il monitoraggio tracciato tramite RENTRI (Registro Elettronico Nazionale per la Tracciabilità dei Rifiuti).

Elsa Solutions si impegna per una corretta gestione dei flussi di rifiuti e per valorizzare al meglio i materiali a fine vita. Queste scelte vengono riviste e aggiornate regolarmente per garantire la conformità e ridurre l'impronta ambientale.

I rifiuti speciali (4,25 t) come batterie al litio, RAEE e trasformatori – sono trattati in sicurezza, in conformità con le normative ADR, affidandosi a fornitori qualificati.

La Società ha formato in modo capillare e dettagliato tutti i propri collaboratori per seguire una corretta ed ottimale gestione del fine vita dei materiali.

Elsa Solutions non utilizza risorse idriche nel proprio processo produttivo, ma solamente per i servizi igienico-sanitari del personale.



4.5 Stabilimento e processi produttivi a basso impatto

Stabilimento

Nel lungo percorso di crescita strutturale di Elsa Solutions e principalmente per effetto dello sviluppo della linea di business Aliant, nel 2015 la Direzione ha evidenziato la necessità di ampliare lo spazio adibito al processo produttivo e di magazzino della sede operativa, in quanto non più sufficiente a garantire un giusto sviluppo ed organizzazione dei processi produttivi.

Impossibilitati ad ampliare la sede di via Einaudi, la Società ha dovuto individuare un terreno e progettare lo sviluppo della nuova sede in via Patarini 15, a Imola.

Nel 2016 la Società ha quindi avviato la progettazione della sede attuale, con un'attenzione particolare alle tematiche ambientali e di risparmio energetico, con scelte innovative rispetto al periodo. L'immobile ad uso uffici, magazzino e produzione, è dotato di:

- Pannelli prefabbricati ed infissi a bassa conducibilità con elevato isolamento termico
- Impianti per HVAC ad alta efficienza con pompa di calore totalmente elettrici con controllo a inverter
- Assenza di linea gas Metano per qualsiasi uso
- Efficiente riscaldamento a pavimento in tutta la parte produttiva
- Impianto fotovoltaico integrato sul tetto completo di Energy Management System proprietario, sviluppato da Ufficio Tecnico interno e realizzato con un software di gestione allo scopo di massimizzare l'autoconsumo e favorire il funzionamento delle macchine per riscaldamento e raffreddamento in contemporanea alla produzione fotovoltaica (accumulo termico ad alta efficienza)
- Illuminazione a LED totale, sia negli uffici che nella parte produttiva, con centralina di gestione per spegnimento completo notturno

Nel 2023 Elsa Solutions ha avviato un progetto di ampliamento del proprio sito produttivo portato a completamento nel 2024, con gli stessi criteri di efficientamento e bassi consumi energetici.

Processi produttivi digitali ed efficienti

Elsa Solutions ha adottato la stessa attenzione all'efficientamento ed alla riduzione delle risorse anche al processo produttivo.

Soluzioni tecnologiche innovative permettono ai nostri tecnici di effettuare la messa in servizio a distanza e l'assistenza remota.

Questo ci permette di garantire al cliente tempi di risposta più rapidi, riducendo contemporaneamente gli spostamenti dei nostri tecnici, e quindi anche l'utilizzo di auto, treni e aerei.



4.6 Obiettivi futuri e SDGs

Nel contesto attuale di crescente attenzione verso la sostenibilità ambientale, Elsa Solutions si riconosce e si integra perfettamente con le strategie di sostenibilità adottate durante gli anni di attività e ritiene di fondamentale importanza proseguire sul percorso intrapreso, con una visione responsabile e lungimirante.

Gli obiettivi ambientali aziendali sono perfettamente allineati con gli Obiettivi di Sviluppo Sostenibile (SDG) delle Nazioni Unite, in particolare con i punti 7, 12 e 13.



Intendiamo continuare ad ottimizzare l'uso delle risorse naturali, ridurre gli sprechi e promuovere il riciclo. L'azienda adotterà inoltre dei criteri di assessment più eco-friendly nella propria catena di approvvigionamento.

Elsa Solutions si impegna a ridurre il consumo energetico attraverso l'efficienza energetica e l'adozione di fonti rinnovabili. In quest'ottica si inserisce il progetto del nuovo impianto fotovoltaico.



La nostra strategia prevede la misurazione e la riduzione delle emissioni di gas serra, la compensazione delle emissioni residue e la sensibilizzazione interna ed esterna sui temi climatici.

GOOD HEALTH
& WELL-BEING



5

**Responsabilità verso
il capitale umano**

I nostri collaboratori sono parte del nostro percorso e sono la forza che lo rende possibile. Ogni traguardo raggiunto è il riflesso del loro impegno, della loro passione e del loro valore.



5.1 Le nostre persone

Elsa Solutions considera il capitale umano un elemento centrale per il proprio successo e una risorsa fondamentale per sostenere la crescita e l'innovazione dell'azienda. In un contesto in continua evoluzione, segnato da sfide tecnologiche, ambientali e sociali, l'investimento nelle persone rappresenta per Elsa Solutions la chiave per guidare l'innovazione e costruire valore condiviso nel lungo periodo. La Società promuove un ambiente di lavoro inclusivo, sicuro e stimolante, in cui ogni collaboratore può esprimere al meglio il proprio potenziale e contribuire attivamente agli obiettivi aziendali.

La gestione del personale si basa su valori di equità, innovazione e rispetto, promuovendo un ambiente lavorativo che stimoli il talento e il benessere dei dipendenti:

- 1) Valorizzazione delle competenze:** Elsa Solutions investe nella formazione continua e nello sviluppo professionale dei propri dipendenti, attraverso programmi di aggiornamento e percorsi di crescita interna. L'obiettivo è potenziare le capacità tecniche e trasversali, favorendo la motivazione e il coinvolgimento del personale
- 2) Sicurezza e benessere:** La sicurezza sul lavoro è una priorità assoluta per Elsa Solutions, che adotta misure rigorose per prevenire incidenti e garantire la salute dei dipendenti. Inoltre, promuove il benessere del personale attraverso iniziative che mirano all'equilibrio tra vita professionale e privata, rafforzando la motivazione e il senso di appartenenza
- 3) Inclusione e pari opportunità:** Elsa Solutions si impegna a creare un ambiente di lavoro inclusivo e rispettoso, garantendo pari opportunità per tutti i dipendenti indipendentemente da genere, età, origine o background culturale. La valorizzazione delle diversità rappresenta un elemento chiave della cultura aziendale
- 4) Cultura aziendale:** Elsa Solutions incentiva una cultura basata sulla collaborazione, trasparenza e innovazione, favorendo il dialogo aperto tra tutti i livelli organizzativi. Questo contribuisce a creare un clima di lavoro positivo e dinamico, in cui ogni dipendente partecipa attivamente al raggiungimento degli obiettivi aziendali

Attraverso questa gestione strategica del capitale umano, Elsa Solutions mira a costruire un team coeso e motivato, capace di affrontare le sfide del mercato e contribuire ad una crescita sostenibile dell'azienda.

Composizione organica del personale e parità di genere

La valorizzazione della Diversity rappresenta uno dei principi fondanti di Elsa Solutions: un elemento chiave per costruire un ambiente di lavoro inclusivo, stimolante e orientato all'equità. Crediamo fermamente che la diversità del personale, nelle sue molteplici dimensioni, genere, etnia, età, abilità e background culturale, sia un motore essenziale per l'innovazione e per il progresso. In particolare, la parità di genere occupa un posto centrale nella strategia di Elsa Solutions.

Di seguito una rappresentazione della composizione organica del personale di Elsa Solutions. Per ulteriori dettagli, si rimanda agli «Indicatori quantitativi», in Appendice.

Organico	Unità di misura	31.12.2024	31.12.2023
Totale	n.	53	45
Donne	n.	10	11
Uomini	n.	43	34

Elsa Solutions registra un organico di 53 collaboratori al 31 dicembre 2024, in incremento di 8 unità rispetto al 31 dicembre 2023. La Società ha potenziato il reparto produttivo e tecnico per rispondere in modo adeguato e scrupoloso alle necessità dei nostri clienti, nonché per potenziare la struttura societaria.

Il settore in cui opera Elsa Solutions è per consuetudine caratterizzato da una propensione verso un organico di sesso maschile. Nonostante ciò, il 19% del personale dipendente è di sesso femminile.

Elsa Solutions crede che la parità di genere garantisca un equilibrio di ruoli e una sinergia positiva.

Più del 90% della forza lavoro al 31.12.2024 ha un contratto a tempo indeterminato (100% per le Donne) e la Società non si avvale di lavoratori interinali.

Tipologie di contratti	Unità di misura	31.12.2024	31.12.2023
Tempo indeterminato			
Uomini	n.	39	34
Donne	n.	10	10
Tempo determinato			
Uomini	n.	4	0
Donne	n.	0	1
Totale	n.	53	45
Totale dipendenti coperti da CCNL	%	100	100



Formazione del personale

Elsa Solutions considera la formazione del personale un elemento chiave per il successo aziendale e la valorizzazione del capitale umano. La Società investe costantemente in programmi di sviluppo delle competenze, orientati sia all'aggiornamento tecnico sia alla crescita personale e professionale.

Attraverso percorsi di formazione mirati, i dipendenti hanno l'opportunità di acquisire nuove conoscenze e perfezionare le loro abilità, garantendo una preparazione sempre in linea con le esigenze di un mercato in continua evoluzione.

L'obiettivo della formazione non è solo migliorare le performance aziendali, ma anche rafforzare la motivazione dei dipendenti e alimentare un clima di collaborazione e crescita condivisa. Attraverso questa strategia, Elsa Solutions punta a costruire un team preparato, capace di affrontare le sfide del futuro con competenza, passione e responsabilità.

Di seguito una rappresentazione delle ore medie totali di formazione divise per genere. Per ulteriori dettagli, si rimanda agli «Indicatori quantitativi», in Appendice.

Ore di formazione medie	Unità di misura	31.12.2024
Totale	H/dip	11
	Donne	1
	Uomini	14

In seguito ad una rendicontazione delle ore di formazione certificate, il totale delle ore di formazione erogate è pari a 603 ore, inclusa la formazione somministrata ai dirigenti. L'offerta formativa è composta da 380 ore di formazione obbligatoria e 223 ore di formazione professionalizzante.

Elaborando i dati raccolti, risultano circa 11 ore di formazione per ogni dipendente, suddiviso tra 14 ore circa per il personale di sesso maschile ed 1 ora circa per il personale di sesso femminile. L'ampio gap tra le ore di formazione maschile e femminile è attribuibile principalmente a necessità diverse in base alla mansione del collaboratore ed alla non rendicontazione della formazione on the job del reparto amministrativo.

Elsa Solutions si impegna inoltre a garantire la formazione obbligatoria in materia di sicurezza prevista dal D.Lgs. 81/2008 ad un numero di dipendenti superiore a quello previsto dalla normativa.

Da considerare che questo è stato il primo anno in cui la Società ha rendicontato le ore di formazione e sono state tracciate solamente le ore di lavoro certificate. Oltre a queste, durante il 2024, la Società ha erogato formazione on the job e ha svolto progetti specifici. La natura operativa e integrata di tali iniziative, tipica della formazione on the job, non ne ha consentito il monitoraggio puntuale delle ore erogate di cui non è stato monitorato il numero di ore erogate vista la modalità di somministrazione.

5.2 Salute e sicurezza sul lavoro

La tutela della salute e sicurezza dei dipendenti rappresenta una priorità assoluta per Elsa Solutions, che adotta un approccio proattivo e strutturato per garantire un ambiente di lavoro sicuro, conforme alle normative vigenti e orientato al benessere del personale.

La Società si avvale di un Responsabile del Servizio di Prevenzione e Protezione (RSPP) interno, il cui ruolo è centrale nella gestione delle politiche di sicurezza. L'RSPP è responsabile di monitorare e migliorare continuamente le procedure di prevenzione, identificando i rischi e implementando azioni correttive per mitigarli. Questa figura chiave collabora con i responsabili delle diverse aree aziendali per promuovere una cultura della sicurezza condivisa.

Elsa Solutions si avvale, inoltre, della figura del medico competente, che svolge un ruolo cruciale nella prevenzione e tutela della salute dei lavoratori. Il medico competente si occupa di effettuare la sorveglianza sanitaria prevista dalla legge, monitorando lo stato di salute dei dipendenti attraverso visite periodiche e accertamenti specifici in relazione alle mansioni svolte. Al momento, non si registrano malattie professionali.

Per rafforzare ulteriormente l'impegno in materia di sicurezza, Elsa Solutions investe costantemente nella formazione e sensibilizzazione del personale attraverso corsi mirati sulla salute e sicurezza sul lavoro. Questi programmi formativi, destinati sia ai nuovi assunti che ai dipendenti di lunga data, includono una vasta gamma di temi, come l'identificazione e gestione dei rischi, l'uso corretto dei dispositivi di protezione individuale (DPI) e le procedure di emergenza. I corsi sono progettati per essere interattivi e pratici, con l'obiettivo di garantire che ogni dipendente acquisisca le competenze necessarie per affrontare situazioni potenzialmente critiche e operare in modo sicuro.

Grazie a queste iniziative, Elsa Solutions si impegna a garantire la massima sicurezza dei propri dipendenti, contribuendo al loro benessere e alla creazione di un ambiente di lavoro positivo e protetto.

Gli importanti investimenti relativi al rinnovo del parco di movimentazione intralogistica nel 2024, sono stati effettuati anche nell'ottica di migliorare la sicurezza dei lavoratori.

Inoltre, Elsa Solutions si impegna a mantenere aggiornato il personale sulle ultime normative e tecnologie relative alla sicurezza sul lavoro, organizzando sessioni di formazione periodiche. Questi percorsi educativi non solo rafforzano la cultura aziendale della prevenzione, ma favoriscono anche il benessere psicofisico dei dipendenti, contribuendo alla creazione di un ambiente lavorativo più sereno e produttivo.

Nel 2024 non è stato registrato alcun caso di infortunio mortale, permanente o temporaneo.

Dipendenti	Unità di misura	31.12.2024
Infortuni mortali	n.	0
Infortuni permanenti	n.	0
Infortuni temporanei	n.	0
Ore lavorate	H	92331

Identità & Strategia
 Le tematiche di sostenibilità
 Responsabilità economica
 Responsabilità ambientale
 Responsabilità verso il capitale umano
 Responsabilità verso il territorio

5.3 Obiettivi futuri e SDGs



In linea con l'Obiettivo 8 dell'Agenda 2030, ci impegniamo a promuovere un lavoro dignitoso per tutti, garantendo condizioni eque, sicurezza e opportunità di sviluppo. Un luogo in cui i collaboratori possano crescere professionalmente e personalmente.

Crediamo che il benessere delle persone sia il cuore di ogni organizzazione: per questo ci impegniamo a creare un ambiente che favorisca la salute fisica, mentale ed emotiva di chi lavora con noi.



In un ambiente altamente tecnico come il nostro, è indispensabile continuare ad investire in formazione e ricerca, con l'obiettivo di organizzare una corretta rendicontazione delle ore di formazione.

Crediamo in un futuro in cui il talento non ha genere. Per questo ci impegniamo ogni giorno a costruire un ambiente equo, dove donne e uomini possano esprimere il proprio potenziale in piena libertà.



Identità & Strategia

Le tematiche di sostenibilità

Responsabilità economica

Responsabilità ambientale

Responsabilità verso il capitale umano

Responsabilità verso il territorio



**SUSTAINABLE CITIES
AND COMMUNITIES**



**Responsabilità verso
il territorio**

**La comunità non è solo un luogo,
è un legame di responsabilità
reciproca.**



6.1 Sponsorizzazioni e donazioni

Elsa Solutions sente fortemente il radicamento ed il senso di appartenenza al proprio territorio ed alla propria comunità locale.

Dalla sua fondazione nel 1982 Elsa Solutions ha fatto molta strada ed è sempre stata legata al territorio di Imola, nella provincia di Bologna: dalla piccola impresa familiare con la sede ricavata nel laboratorio adiacente all'abitazione, al trasferimento nella sede di via Einaudi (Imola), fino alla costruzione del nuovo stabilimento e successivo ampliamento della sede in via Patarini (Imola).

Elsa Solutions si è sempre impegnata a considerare nelle proprie strategie aziendali l'appartenenza al territorio locale: dalla forza lavoro, ai fornitori locali, a partnership con enti del territorio.

Elsa Solutions crede fortemente nelle generazioni future e nello sport come driver per una crescita inclusiva e personale, per lo sviluppo educativo e formativo, per il benessere fisico e mentale.

Nel 2024 Elsa Solutions ha sponsorizzato due società sportive: **l'Accademia della Spada**, che promuove la scherma; lo **Sci Club Crammont Mont Blanc**, di cui sponsorizza il campionato invernale.

La Società si impegna inoltre annualmente a contribuire con una donazione alla **Croce Rossa Italiana**, per il progetto **Sportello Sociale**.

6.2 Aliant Electrification Academy

I settori in cui opera Elsa Solutions, l'automazione industriale e lo stoccaggio di energia, richiedono una formazione e conoscenze tecniche di alto profilo, per comprendere e dominare le caratteristiche dei prodotti.

Nell'ottica di sensibilizzare e rendere più comprensibile dei temi altamente tecnici agli utenti nella catena di valore della Società, come anche a tutti gli individui interessati a queste tematiche, Elsa Solutions ha creato la sua Electrification Academy: una rubrica di approfondimento dedicata all'elettificazione dei veicoli pesanti, con diversi tecnici di settore altamente specializzati, per approfondire le varie caratteristiche e le sfide nella transizione elettrica dei veicoli pesanti.

Accademia della Spada



Sci Club Crammont



Progetto Sportello Sociale



Electrification Academy



Identità & Strategia

Le tematiche di sostenibilità

Responsabilità economica

Responsabilità ambientale

Responsabilità verso il capitale umano

Responsabilità verso il territorio

6.3 Obiettivi futuri e SDGs

La nostra azienda crede fermamente che il successo economico debba andare di pari passo con la responsabilità sociale. Per questo motivo, ci impegniamo attivamente ed è nostro obiettivo continuare a sostenere la comunità locale e a valorizzare il territorio in cui operiamo. La nostra visione aziendale include un forte senso di appartenenza e di responsabilità verso le persone e l'ambiente che ci circondano, con un particolare riguardo agli Obiettivi di Sviluppo Sostenibile, stabili dalle Nazioni Unite.



Elsa Solutions si impegna a ridurre le disuguaglianze nella propria comunità, erogando donazioni ad enti di volontariato sul territorio e sponsorizzando società sportive, contribuendo a rendere possibile l'impegno nelle discipline sportive a tutti i giovani con una forte propensione ed interesse.

Crediamo che la formazione e l'innovazione siano il pilastro di un futuro sostenibile ed equo. Continueremo pertanto ad investire nella formazione con la nostra Electrification Academy e lezioni presso istituti tecnici del territorio.



Elsa Solutions ha avviato un'interlocuzione con il Comune di Imola, per proporre il progetto «**Adotta un'aiuola**». Il progetto consiste nell'adozione di un'area verde pubblica adiacente alla sede principale della Società, attraverso attività di manutenzione, potatura e valorizzazione, con l'obiettivo di contribuire al decoro urbano e al benessere della comunità locale.

Uno sguardo al futuro

Elsa Solutions, consapevole del ruolo cruciale che la sostenibilità riveste nel contesto industriale globale, ha integrato nelle proprie strategie aziendali pratiche e politiche finalizzate alla riduzione dell'impatto ambientale e al miglioramento della qualità della vita. L'azienda adotta un approccio olistico che parte dall'approvvigionamento responsabile delle materie prime, passa attraverso l'adozione di tecnologie a basso consumo energetico e processi produttivi ottimizzati, fino alla promozione di sistemi avanzati di riciclo e gestione dei rifiuti, contribuendo attivamente a un modello di economia circolare.

In linea con le pratiche ESG (Environmental, Social, and Governance), Elsa Solutions ha implementato politiche di trasparenza, responsabilità sociale e tutela ambientale, supportando la formazione dei propri dipendenti e il coinvolgimento della comunità nelle iniziative green. L'azienda promuove un ambiente di lavoro inclusivo e sicuro, con iniziative che favoriscono la diversità e l'inclusione, garantendo anche una gestione etica lungo tutta la catena del valore.

Una parte fondamentale della strategia di sostenibilità riguarda il settore energetico. Elsa Solutions si distingue per l'impegno nello sviluppo di soluzioni innovative come le batterie al litio e i sistemi a idrogeno per l'accumulo e la gestione dell'energia, che non solo favoriscono la mobilità elettrica e la gestione delle energie rinnovabili, ma supportano anche la riduzione delle emissioni di gas serra. Inoltre, l'azienda investe in ricerca e sviluppo per esplorare tecnologie alternative, come batterie a stato solido e chimiche innovative a base di litio-manganese, e in soluzioni che permettano alle aziende di ottimizzare l'uso dell'energia riducendo al minimo l'impatto ambientale. Queste soluzioni sono un passo importante per ridurre la dipendenza da fonti energetiche non rinnovabili e promuovere la transizione verso una mobilità sostenibile.

Sul fronte della digitalizzazione, Elsa Solutions sta sviluppando piattaforme per il monitoraggio in tempo reale dell'impatto ambientale, aiutando le imprese a prendere decisioni più informate e responsabili. L'adozione di tecnologie a basso consumo energetico e l'ottimizzazione dei processi produttivi rappresentano altre azioni concrete che l'azienda sta portando avanti per ridurre il consumo di risorse e migliorare l'efficienza operativa.

Guardando al futuro, Elsa Solutions punta a consolidare la propria leadership nel settore investendo in innovazioni che coniughino digitalizzazione e sostenibilità. Tra le iniziative future figurano l'adozione di tecnologie per la produzione di energia rinnovabile, nonché collaborazioni strategiche con enti di ricerca locali e internazionali per sviluppare soluzioni sempre più avanzate e sostenibili. L'azienda si impegna anche a rafforzare ulteriormente il proprio modello di economia circolare, perseguendo pratiche che riducano al minimo gli sprechi e favoriscano il riutilizzo delle risorse.

In sintesi, Elsa Solutions si posiziona come un attore responsabile e innovativo, impegnato a creare valore sostenibile nel lungo periodo. Grazie a un approccio integrato che unisce innovazione tecnologica, responsabilità sociale e rispetto per l'ambiente, l'azienda sta tracciando una strada per un futuro più verde e resiliente, contribuendo al progresso di un'economia globale sempre più orientata verso la sostenibilità.

 Identità
& Strategia

 Le tematiche di
sostenibilità

 Responsabilità
economica

 Responsabilità
ambientale

 Responsabilità
verso il capitale
umano

 Responsabilità
verso il
territorio

Appendice

Nota Metodologica & Credits

Il presente Bilancio di Sostenibilità di Elsa Solutions, redatto su base volontaria e individuale, si riferisce all'esercizio chiuso al 31 dicembre 2024, in linea con il periodo di rendicontazione finanziaria e rappresenta il primo Bilancio di sostenibilità di Elsa Solutions.

Il Documento è stato redatto, in tutti gli aspetti significativi, in riferimento ("With reference to") agli standard di rendicontazione "Consolidated set of GRI Standards" definiti dal Global Reporting Initiative (di seguito anche "GRI") nel 2021. Inoltre, in ottica di progressivo adeguamento ai recenti standard di rendicontazione, Elsa Solutions ha deciso di inserire all'interno del presente Documento, il riferimento alle informative previste dallo Standard europeo VSME (Voluntary Sustainability Reporting Standard for non-listed SMEs) adottato dall'EFRAG (European Financial Reporting Advisory Group) a dicembre 2024.

Il Bilancio di sostenibilità è stato approvato dal Consiglio di Amministrazione (CdA) in data 30 luglio 2025. Preliminarmente, il Consiglio di Amministrazione ha approvato i risultati dell'analisi di materialità per il 2024.

Tutti i dati riportati sono il risultato di un processo interno di rendicontazione che ha coinvolto i referenti delle diverse aree aziendali competenti, e sono supportati da documentazione apposita conservata presso la società.

Il punto di contatto per domande sulla rendicontazione e sulle informazioni riportate sono i responsabili dell'ufficio qualità e ambiente:

- Mircos Michael (*Project manager*)
- Puhar Fulvio (*QHSE manager*)

In Appendice, al paragrafo "Tabella di raccordo" del presente Bilancio è rappresentata, in forma sintetica, una tabella di raccordo dei temi rilevanti con le metriche definite dagli Standard GRI e VSME.

Il presente Bilancio di sostenibilità è stato redatto con il supporto tecnico-metodologico di RSM Società di Revisione e Organizzazione Contabile S.p.A.



CAMERA DI COMMERCIO
INDUSTRIA ARTIGIANATO E
AGRICOLTURA DI BOLOGNA

Camera dell'Economia

Elsa Solutions ha beneficiato di contributi a copertura del 50% dei costi relativi alla redazione e comunicazione del presente Bilancio di sostenibilità da parte della CCIAA di Bologna, in seguito a regolare partecipazione al Bando trasmessa in data 14 marzo 2025. Un particolare ringraziamento alla Camera di Commercio Industria, Artigianato e Agricoltura di Bologna, per l'iniziativa.

Indicatori quantitativi: Ambientali

Consumi energetici di Elsa Solutions

[Tab. 1 GRI 302-1, VSME B3]

Energia consumata all'interno di Elsa Solutions S.p.A.	Unità di misura	31.12.2024
Energia consumata da combustibile non rinnovabile	MWh	135,3
di cui Metano	MWh	0,0
di cui GPL	MWh	0,0
di cui Gasolio	MWh	109,6
di cui Benzina	MWh	25,7
Energia consumata da combustibile rinnovabile	MWh	8,2
di cui Metano	MWh	0,0
di cui GPL	MWh	0,0
di cui Gasolio	MWh	8,2
di cui Benzina	MWh	0,0
Energia elettrica consumata per elettricità, riscald. e raffr.	MWh	224,6
Energia elettrica acquistata da fonti convenzionali	MWh	200,6
di cui rinnovabile	MWh	200,6
di cui non rinnovabile	MWh	0,0
Energia elettrica acquistata da fonte rinnovabile	MWh	0,0
Energia elettrica autoprodotta da fotovoltaico	MWh	27,1
di cui ceduta alla rete	MWh	2,9
Totale	MWh	368,1
Di cui rinnovabile	MWh	232,8
Di cui non rinnovabile	MWh	135,3

Intensità energetica

[Tab. 2 GRI 302-3]

Intensità energetica di Elsa Solutions S.p.A.	Unità di misura	31.12.2024
Totale Energia consumata all'interno di Elsa Solutions S.p.A.	MWh	368,14
Ricavi di Elsa Solutions S.p.A. al 31.12.2024	€	21.918.549
Intensità energetica	MWh/€	0,0000017

 Identità
& Strategia

 Le tematiche di
sostenibilità

 Responsabilità
economica

 Responsabilità
ambientale

 Responsabilità
verso il capitale
umano

 Responsabilità
verso il
territorio

Emissioni di CO₂eq

[Tab. 3 GRI 305-1, GRI 305-2, VSME B3]

Scope	Unità di misura	31.12.2024
Scope 1	tonCO ₂ eq	32,41
Scope 2		39,88
	Location based	39,88
	Market based	0

Intensità emissiva di Elsa Solutions

[Tab. 4 GRI 305-4, VSME B3]

Intensità di emissioni	Unità di misura	31.12.2024
Scope 1 + Scope 2 location based	tonCO ₂ eq	72,29
Scope 1 + Scope 2 market based	tonCO ₂ eq	32,41
Ricavi di Elsa Solutions al 31.12.2024	€/000	21.918,55
Intensità di emissioni (Scope 1 + Scope 2 location based)	tonCO ₂ eq/€	0,000003
Intensità di emissioni (Scope 1 + Scope 2 market based)	tonCO ₂ eq/€	0,000001

Rifiuti prodotti

[Tab. 5 GRI 306-3, GRI 306-4, VSME B7]

Rifiuti prodotti per tipologia	Unità di misura	Riutilizzo / Recupero	Smaltiti
Non pericolosi	t	24,2	-
15.02.03 - vermiculite	t	0,7	0
17.09.04 - rifiuti misti	t	1,4	0
15.01.03 - legno	t	2	0
16.02.14 - motori elettrici	t	4,7	0
15.01.04 - Imballaggi Alluminio	t	11,5	0
16.02.14 - Carica batterie	t	0,4	0
08.03.18 - toner	t	0,0	0
17.04.05 - rottame ferro	t	3,5	0
Pericolosi	t	4,2	-
16.06.05 - altre batterie ed accumulatori	t	4,2	0
Totale rifiuti prodotti	t	28,4	-

Identità & Strategia

Le tematiche di sostenibilità

Responsabilità economica

Responsabilità ambientale

Responsabilità verso il capitale umano

Responsabilità verso il territorio

Indicatori quantitativi: Sociali

Tabelle relative alla tipologia di contratti

[Tab. 6a GRI 2-7, GRI 2-30, VSME B8, VSME B10]

Tipologie di contratti	Unità di misura	31.12.2024
Tempo indeterminato	n.	49
Uomo	n.	39
Donna	n.	10
Tempo determinato	n.	4
Uomo	n.	4
Donna	n.	0
Totale	n.	53
Totale dipendenti coperti da CCNL	%	100

[Tab. 6b GRI 2-7, VSME B8]

Tipologia di contratto*	Unità di misura	Uomini	Donne	Totale
Full-time	n.	43	9	52
Part-time	n.	0	1	1
Totale	n.	43	10	53

*Dati al 31.12.2024

[Tab. 6c GRI 2-7, VSME B8]

Tipologia di contratto*	Unità di misura	Tempo indeter.	Tempo deter.	Totale
Emilia Romagna	n.	49	4	53
Totale	n.	49	4	53

*Dati al 31.12.2024

Tabelle relative alle assunzioni / cessazioni

[Tab. 7a GRI 401-1, VSME B8]

Assunzioni / Cessazioni	Unità di misura	31.12.2024
Assunzioni	n.	13
Cessazioni	n.	5
Tasso di Turnover*	%	10,1

*Calcolate sul numero totale di dipendenti al 31.12.

 Identità
& Strategia

 Le tematiche di
sostenibilità

 Responsabilità
economica

 Responsabilità
ambientale

 Responsabilità
verso il capitale
umano

 Responsabilità
verso il
territorio

[Tab. 7b GRI 401-1]

Assunzioni / Cessazioni per età*	Unità di misura	31.12.2024
<30		
Assunzioni	%	7,6
Cessazioni	%	3,8
30-50		
Assunzioni	%	11,3
Cessazioni	%	5,7
>50		
Assunzioni	%	5,7
Cessazioni	%	0,0

*Calcolate sul numero totale di dipendenti al 31.12

[Tab. 7c GRI 401-1]

Assunzioni / Cessazioni per genere*	Unità di misura	31.12.2024
Donne		
Assunzioni	%	0,0
Cessazioni	%	1,9
Uomini		
Assunzioni	%	24,5
Cessazioni	%	7,6

*Calcolate sulla base del numero totale dipendenti al 31.12

[Tab. 7d GRI 401-1]

Assunzioni / Cessazioni per regione*	Unità di misura	31.12.2024
Emilia Romagna		
Assunzioni	%	24,6
Cessazioni	%	9,5

*Calcolate sulla base del numero totale dipendenti al 31.12

Identità & Strategia

Le tematiche di sostenibilità

Responsabilità economica

Responsabilità ambientale

Responsabilità verso il capitale umano

Responsabilità verso il territorio

Tabelle relative alla formazione

[Tab. 8a GRI 404-1, VSME B10]

Ore medie di formazione*	Unità di misura	31.12.2024
Donne	H/dip.	1
Uomini	H/dip.	14
Totale	H/dip.	11

*Calcolate sulla base del numero totale di dipendenti al 31.12

[Tab. 8b GRI 404-1]

Ore medie di formazione*	Unità di misura	31.12.2024
Impiegati	H/dip	7
Donne	H/dip	0
Uomini	H/dip	10
Operai	H/dip	16
Donne	H/dip	1
Uomini	H/dip	17
Totale	H/dip	11
Donne	H/dip	1
Uomini	H/dip	14

*Calcolate sulla base del numero totale dipendenti al 31.12

Le **ore totali medie di formazione per dipendente** sono state calcolate tenendo in considerazione le ore totali di formazione erogate nell'anno 2024 (603) ed il totale dei dipendenti (53) presenti in Elsa Solutions al 31.12.2024.

Le **ore totali medie di formazione per le donne** sono state calcolate tenendo in considerazione le ore totali erogate alle donne nell'anno 2024 (5,5) ed il totale delle dipendenti donne (10) presenti in Elsa Solutions al 31.12.2024.

Le **ore totali medie di formazione per gli uomini** sono state calcolate tenendo in considerazione le ore totali erogate agli uomini nell'anno 2024 (597,5) ed il totale dei dipendenti uomini (43) presenti in Elsa Solutions al 31.12.2024.

Tabella Numero di infortuni e tasso

[Tab. 9 GRI 403-9, VSME B9]

Dipendenti	Unità di misura	31.12.2024
Infortuni mortali	n.	0
Infortuni permanenti	n.	0
Infortuni temporanei	n.	0
Ore lavorate	n./000	92,3
Tasso di infortuni mortali sul lavoro	n.	0
Tasso di infortuni permanenti sul lavoro	n.	0
Tasso di infortuni temporanei sul lavoro	n.	0

Identità & Strategia

Le tematiche di sostenibilità

Responsabilità economica

Responsabilità ambientale

Responsabilità verso il capitale umano

Responsabilità verso il territorio

Tablelle su diversity

[Tab. 10a GRI 405-1]

Composizione organico per genere al 31.12.2024*	Unità di misura (n.)	Unità di misura (%)
Impiegati	25	47
Donne	8	15
Uomini	17	32
Operai	28	53
Donne	2	4
Uomini	26	49
Totale	53	100
Donne	10	19
Uomini	43	81

[Tab. 10b GRI 405-1]

Composizione organico per fascia di età al 31.12.2024	Unità di misura (n.)	Unità di misura (%)
Impiegati	25	47
<30	8	15
30-50	9	17
>50	8	15
Operai	28	53
<30	16	30
30-50	8	15
>50	4	8
Totale	53	100
<30	24	45
30-50	17	32
>50	12	23

Categorie protette

[Tab. 10c GRI 405-1]

Categorie Protette (Legge 68/99) al 31.12.2024	Unità di misura (n.)	Unità di misura (%)
Art.18	0	0
Art.1	2	4
Altro	0	0
Totale	2	4

Identità & Strategia

Le tematiche di sostenibilità

Responsabilità economica

Responsabilità ambientale

Responsabilità verso il capitale umano

Responsabilità verso il territorio

Rapporto della retribuzione base e dello stipendio base

[Tab. 11a GRI 405-2, VSME B10]

Rapporto dello stipendio base* delle donne rispetto agli uomini	Unità di misura	31.12.2024
Impiegati	%	0,9
Operai	%	1,0

* La **percentuale dello stipendio base** suddiviso per ruoli è stata calcolata tenendo in considerazione lo stipendio base medio delle donne (calcolato sul numero di donne per ciascun ruolo come da organico al 31.12.2024) e lo stipendio base medio degli uomini (calcolato sul numero di uomini per ciascun ruolo come da organico al 31.12.2024) suddiviso per ruoli ed il numero totale.

*I valori fanno riferimento alla **retribuzione base media dei lavoratori** (donne e uomini), tenendo in considerazione lo stipendio base più gli importi aggiuntivi corrisposti a un lavoratore, come bonus, titoli azionari come azioni e quote, benefit, straordinari, tempo dovuto e qualsiasi abbuono (allowance) aggiuntivo come spese di viaggio, vitto, alloggio e cura dei figli.

Da considerare inoltre che Elsa Solutions assicura parità di trattamento a livello contrattuale tra il sesso maschile e sesso femminile, la differenza risultante di 8,8% di gap salariale deriva principalmente dalle trasferte lavorative che riguarda solamente il personale maschile.

[Tab. 11b GRI 405-2, VSME B10]

Rapporto della retribuzione base delle donne rispetto agli uomini	Unità di misura	31.12.2024
Impiegati	%	0,7
Operai	%	1,0

Identità & Strategia
 Le tematiche di sostenibilità
 Responsabilità economica
 Responsabilità ambientale
 Responsabilità verso il capitale umano
 Responsabilità verso il territorio

Indicatori quantitativi: Governance

Composizione membri CdA

[Tab. 12 GRI 405-1]

Composizione	n.	%
Membri esecutivi	3	60
Membri non esecutivi	0	0
Membri indipendenti	2	40

Composizione di genere nel CdA

[Tab. 13 GRI 405-1, VSME C9]

Composizione di genere	n.	%
Donne	2	40
Uomini	3	60
Rapporto donne/uomini	0,7	67

Episodi di corruzione

[Tab. 14 GRI 205-3, VSME B11]

Casi	Unità di misura	31.12.2024
Numero episodi di corruzione	n.	0
Numero dipendenti licenziati per episodi di corruzione	n.	0
Numero di dipendenti che sono stati oggetto di provvedimenti per corruzione	n.	0
Numero contratti risolti con Partner commerciali per episodi i di corruzione accertati	n.	0
Numero contratti non rinnovati con Partner commerciali per episodi di corruzione accertati	n.	0

Lista IRO rilevanti

Le tabelle seguenti contengono gli Impatti, Rischi e Opportunità (IRO) rilevanti emersi per ogni ESRS tematico. Per ciascun IRO sono indicati:

- La tipologia dell'impatto (positivo o negativo) o del rischio;
- La dimensione temporale (attuale o potenziale);
- Dove si verifica l'impatto: attività propria (own operation), a monte (upstream), a valle (downstream) della catena del valore;
- Una descrizione dell'impatto, del rischio o dell'opportunità identificati.

ESRS E1 – Cambiamento climatico

Sotto tema / Sotto-sotto tema	IRO	Dimensione	Operazioni proprie / Catena del valore	Descrizione IRO
Adattamento ai cambiamenti climatici	Impatto positivo	Attuale	Own operation	Elsa Solutions contribuisce all'adattamento ai cambiamenti climatici attraverso l'adozione di certificazioni di prodotto (ISO 14067) al fine di monitorare le proprie emissioni GES.
Mitigazione dei cambiamenti climatici	Impatto positivo	Attuale	Own operation	Elsa Solutions favorisce la mitigazione del cambiamento climatico attraverso l'utilizzo di energia proveniente da fonti rinnovabili.
	Impatto positivo	Attuale	Own operation	Elsa Solutions favorisce la mitigazione del cambiamento climatico attraverso l'utilizzo di pompe di calore ad energia elettrica.
	Impatto negativo	Potenziale	Upstream	Gli attori a monte della catena del valore di Elsa Solutions potrebbero sfavorire o aver sfavorito la mitigazione dei cambiamenti climatici dal mancato presidio e monitoraggio dei consumi energetici delle emissioni GES.
	Impatto negativo	Potenziale	Upstream	Gli attori a monte della catena del valore di Elsa Solutions potrebbero sfavorire o aver sfavorito la mitigazione dei cambiamenti climatici e conseguentemente contribuito all'aumento delle emissioni GES a causa della produzione e trasporto delle materie prime e dei semilavorati.
	Impatto positivo	Attuale	Own operation	Elsa Solutions contribuisce alla mitigazione dell'inquinamento attraverso la piantumazione di alberi per compensare le emissioni dirette delle proprie attività.
	Impatto positivo	Attuale	Own operation	Elsa Solutions contribuisce alla mitigazione del cambiamento climatico ponendo attenzione al ciclo di vita del prodotto, migliorandone la durabilità e il riutilizzo, attraverso l'ottenimento di certificazioni specifiche come LCA.
	Opportunità	Attuale	Own operation	Le normative europee e internazionali favoriscono l'adozione di fonti rinnovabili e tecnologie di accumulo come le batterie, creando per Elsa Solutions nuove occasioni di sviluppo e posizionamento in mercati in crescita.
Energia	Impatto positivo	Attuale	Own operation	Elsa Solutions favorisce investimenti finalizzati alla produzione di energia da fonti rinnovabili con l'installazione di pannelli fotovoltaici

ESRS E5 – Economia circolare

Sotto tema / Sotto-sotto tema	IRO	Dimensione	Operazioni proprie / Catena del valore	Descrizione IRO
Afflussi di risorse, compreso l'uso delle risorse	Impatto positivo	Attuale	Own operation	Elsa Solutions si impegna ad implementare pratiche di gestione dei rifiuti omogenee in tutti gli stabilimenti.
	Opportunità	Potenziale	Own operation	Elsa Solutions potrebbe beneficiare di un'opportunità di posizionamento o di accesso a capitali a medio/lungo termine o a breve termine attraverso investimenti in progetti di ricerca e sviluppo.
Deflussi di risorse, connessi ai prodotti	Impatto positivo	Attuale	Own operation	Elsa Solutions promuove l'economia circolare attraverso investimenti sul ciclo di vita del prodotto e l'ottenimento di certificazioni LCA.
	Rischio	Potenziale	Own operation	Elsa Solutions potrebbe incorrere in una diminuzione delle vendite per un ritardato adeguamento al costante e rapido progresso tecnologico nel settore delle batterie di accumulo.
Rifiuti	Impatto positivo	Attuale	Own operation	Elsa Solutions destina i rifiuti ad enti accreditati per lo smaltimento e il recupero degli stessi.
	Impatto negativo	Potenziale	Upstream	Gli attori a monte della catena del valore di Elsa Solutions potrebbero non adottare pratiche corrette sulla gestione dei rifiuti.

ESRS S1 – Forza lavoro propria

Sotto tema / Sotto-sotto tema	IRO	Dimensione	Operazioni proprie / Catena del valore	Descrizione IRO
Occupazione sicura, orario di lavoro, salari adeguati, dialogo sociale, libertà di associazione, compresa l'esistenza di comitati aziendali	Impatto positivo	Attuale	Own operation	Elsa Solutions contribuisce alla soddisfazione, motivazione e aumento del benessere della forza lavoro tramite occupazione sicura, salari adeguati, dialogo attivo, libertà di associazione, diritti di informazione, consultazione e partecipazione dei lavoratori e rispetto dell'orario di lavoro.
Contrattazione collettiva inclusa la percentuale di lavori coperti da contratti collettivi	Impatto positivo	Attuale	Own operation	Elsa Solutions utilizza contratti collettivi (CCNL Servizi) per inquadrare i propri dipendenti registrando una percentuale del 100%.
Equilibrio lavoro-vita privata	Impatto positivo	Potenziale	Own operation	Elsa Solutions potrebbe aver favorito l'equilibrio vita professionale - vita privata dei propri dipendenti attraverso l'adozione di un Piano Welfare per i suoi dipendenti.
Salute e sicurezza	Impatto positivo	Attuale	Own operation	Elsa Solutions favorisce la salute e sicurezza dei propri dipendenti attraverso corsi di formazione sui temi salute e sicurezza a tutti i livelli.
	Impatto positivo	Attuale	Own operation	Elsa Solutions contribuisce a ridurre il rischio di infortuni sui luoghi di lavoro attraverso policy/pratiche sulla salute e sicurezza dei lavoratori.
Formazione e sviluppo delle competenze	Impatto positivo	Attuale	Own operation	Elsa Solutions incentiva corsi di formazione per i propri dipendenti.
	Rischio	Potenziale	Own operation	Elsa Solutions potrebbe incontrare difficoltà nel reclutare profili tecnici specializzati per il proprio business.
Protezione contro discriminazione e molestie	Impatto positivo	Attuale	Own operation	Elsa Solutions favorisce la mitigazione di episodi sul tema attraverso l'utilizzo del canale di whistleblowing.
Privacy	Impatto positivo	Attuale	Own operation	Elsa Solutions si impegna a tutelare la riservatezza dei dati dei propri dipendenti.

ESRS S4 – Clienti e consumatori finali

Sotto tema / Sotto-sotto tema	IRO	Dimensione	Operazioni proprie / Catena del valore	Descrizione IRO
Marketing responsabile	Impatto positivo	Attuale	Own operation	Elsa Solutions adopera strategie di marketing responsabile, dando priorità alle esigenze dei consumatori attraverso i canali di Customer Care.
	Impatto positivo	Attuale	Own operation	Elsa Solutions adopera strategie di marketing responsabile, rispettando le normative sulla protezione dei dati GDPR, così da evitare potenziali fughe di dati sensibili dei clienti.
Salute e sicurezza	Impatto positivo	Attuale	Own operation	Elsa Solutions assicura la qualità del prodotto finale, al fine di mitigare i rischi sulla sicurezza dei consumatori e utilizzatori finali.

ESRS G1 – Condotta aziendale

Sotto tema / Sotto-sotto tema	IRO	Dimensione	Operazioni proprie / Catena del valore	Descrizione IRO
Cultura d'impresa	Impatto positivo	Attuale	Own operation	Elsa Solutions promuove una cultura d'impresa attraverso la condivisione del proprio Codice Etico e il modello di organizzazione, gestione e controllo.
Protezione informatori	Impatto positivo	Attuale	Own operation	Elsa Solutions adotta la procedura di whistleblowing.
Corruzione attiva e passiva	Impatto positivo	Attuale	Own operation	Elsa Solutions veicola a tutti i dipendenti le procedure in materia di anticorruzione, tramite: comunicazione e formazione sul codice etico e procedure di anticorruzione.

Tabella di raccordo dei temi rilevanti

Temi rilevanti	Metriche VSME	Metriche GRI
Cambiamento climatico	B3 – Energia ed emissioni di gas serra C3 - Energia ed emissioni di gas serra	302-1 Energia consumata all'interno dell'organizzazione 302-3 Intensità energetica 305-1 Emissioni dirette di GHG (Scope 1) 305-2 Emissioni indirette di GHG da consumi energetici (Scope 2) 305-4 Intensità di emissioni GHG
Economia circolare	B7 – Risorse utilizzate, economia circolare e gestione dei rifiuti	306-3 Rifiuti prodotti 306-4 Gestione dei rifiuti
Condotta aziendale	B11 – Condanne e sanzioni per corruzione attiva e passiva	205-1 Operazioni valutate per i rischi legati alla corruzione 205-3 Episodi confermati di corruzione accertati e azioni intraprese
Lavoratori propri	B8 - Forza lavoro –Caratteristiche generali B9 – Forza lavoro – Salute e sicurezza B10 – Remunerazione, contrattazione collettiva e formazione C5 – Informazioni aggiuntive sulla forza lavoro C6 – Informazioni aggiuntive sulla forza lavoro – Politiche e processi sui diritti umani C7 – Gravi incidenti sui Diritti umani	2-7 Dipendenti 401-1 Nuove assunzioni e turnover 401-3 Congedo parentale 403-2 Identificazione dei pericoli, valutazione dei rischi e indagini sugli incidenti 403-9 Infortuni sui luoghi di lavoro 403-10 Malattie professionali 404-1 Ore medie di formazione annua per dipendente 405-1 Diversità negli organi di governo e tra i dipendenti 405-2 Rapporto dello stipendio di base e della retribuzione delle donne rispetto agli uomini
Clienti e utilizzatori finali	NA	418-1 Privacy dei clienti

Indice dei contenuti GRI

GRI Standards	
Dichiarazione d'uso	Elsa Solutions rendiconta le informazioni in riferimento agli Standards GRI per il periodo dal 1° gennaio al 31 dicembre 2024
GRI utilizzato	GRI 1: Foundation 2021
GRI Sectors standard applicato	N.A.

Informative GRI	Riferimento	Note / Risposta diretta
GRI 2 – Informazioni generali		
2-1 Dettagli sull'organizzazione	Par. «1.1 Elsa Solutions» pag. 6-11; Par. «1.3 Governance», pag. 24	
2-2 Entità incluse nella rendicontazione di sostenibilità dell'organizzazione	App. «Nota metodologica & Credits», pag. 59	
2-3 Periodo di rendicontazione, frequenza e punto di contatto	App. «Nota metodologica & Credits», pag. 59	
2-6 Attività, catena del valore e altri rapporti di business	Par. «1.1 Elsa Solutions»; Par. «1.2 I nostri prodotti e i mercati serviti», pag. 6-19	
2-7 Dipendenti	Cap. «5 Responsabilità verso il capitale umano», pag. 48; App. «Indicatori quantitativi sociali, Tab. 6a, 6b, 6c», pag. 62	
2-9 Struttura e composizione della governance	Par. «1.3 Governance», pag. 20	
2-10 Nomina e selezione del massimo organo di governo	Par. «1.3 Governance», pag. 20	
2-11 Presidente del massimo organo di governo	Par. «1.3 Governance», pag. 20	
2-12 Ruolo del massimo organo di governo nella supervisione della gestione degli impatti	Par. «1.3 Governance», pag. 20	
2-14 Ruolo del massimo organo di governo nella rendicontazione di sostenibilità	Par. «1.3 Governance», pag. 20	
2-22 Dichiarazione sulla strategia di sviluppo sostenibile	«Lettera agli Stakeholder», pag. 2	
2-26 Meccanismi per richiedere chiarimenti e sollevare criticità	Par. «1.3 Governance», pag. 22	
2-29 Approccio al coinvolgimento degli Stakeholder	Par. «2.3 Attività di coinvolgimento degli Stakeholder», pag. 29	
2-30 Accordi di contrattazione collettiva	App. «Indicatori quantitativi sociali, Tab. 6a», pag. 62	

Informative GRI	Riferimento	Note / Risposta diretta
GRI 3 – Temi Materiali		
3-1 Processo di determinazione dei temi materiali	Par. «2.1 Analisi di rilevanza», pag. 26; Par. «2.2 Identificazione IRO rilevanti», pag. 28; Par. «2.3 Attività di coinvolgimento degli Stakeholder», pag. 29	
3-2 Elenco dei temi materiali	Par. «2.1 Identificazione IRO rilevanti», pag. 28	
3-3 Gestione dei temi materiali	Par. «2.1 Analisi di rilevanza», pag. 26; Par. «2.2 Identificazione IRO rilevanti», pag. 28; App. «Lista IRO rilevanti», pag. 67	
GRI 200 – Informazioni di Governance		
201-1 Valore economico generate e distribuito	Par. «3.1 Andamento della gestione», pag. 31	
205-1 Operazioni valutate per i rischi legati alla corruzione		Nota 1
205-3 Episodi di corruzioni accertati e azioni intraprese	App. «Indicatori quantitativi Governance, Tab. 13», pag. 67	
207-1 Approccio alla fiscalità	Par. «3.2 Approccio alla fiscalità», pag. 33	
GRI 300 - Informazioni ambientali		
302-1 Energia consumata all'interno dell'organizzazione	Par. «4.1 Gestione energetica», pag. 36 App. «Indicatori quantitativi Ambientali, Tab. 1», pag. 60	
302-3 Intensità energetica	Par. «4.1 Gestione energetica», pag. 36 App. «Indicatori quantitativi Ambientali, Tab. 2», pag. 60	
305-1 Emissioni dirette di GHG (Scope 1)	Par. «4.2 Impronta di carbonio», pag. 39 App. «Indicatori quantitativi Ambientali, Tab. 3», pag. 61	
305-2 Emissioni indirette di GHG da consumi energetici (Scope 2)	Par. «4.2 Impronta di carbonio», pag. 39 App. «Indicatori quantitativi Ambientali, Tab. 3», pag. 61	
305-4 Intensità di emissioni GHG	Par. «4.2 Impronta di carbonio», pag. 39 App. «Indicatori quantitativi Ambientali, Tab. 4», pag. 61	
306-3 Rifiuti Prodotti	Par. «4.4 Gestione dei rifiuti e Packaging», pag. 44 App. «Indicatori quantitativi Ambientali, Tab. 5», pag. 61	
306-4 Rifiuti non destinati a smaltimento	Par. «4.4 Gestione dei rifiuti e Packaging», pag. 44 App. «Indicatori quantitativi Ambientali, Tab. 5», pag. 61	

Informative GRI	Riferimento	Note / Risposta diretta
GRI 400 – Informazioni sociali		
401-1 Nuove assunzioni e turnover	App. «Indicatori quantitativi sociali, Tab. 7a», pag. 62	
401-3 Congedo parentale		Nota 2
403-9 Infortuni sul lavoro	App. «Indicatori quantitativi sociali, Tab. 9», pag. 64	
403-10 Malattie professionali	Par. «5.2 Salute e sicurezza sul lavoro», pag. 52	
404-1 Ore medie di formazione annua per dipendente	App. «Indicatori quantitativi sociali, Tab. 8a, Tab. 8b», pag. 64	
405-1 Diversità negli organi di governo e tra i dipendenti	App. «Indicatori quantitativi sociali, Tab. 10a, Tab. 10b», pag. 65	
405-2 Rapporto dello stipendio di base e della retribuzione delle donne rispetto agli uomini	App. «Indicatori quantitativi sociali, Tab. 11a, Tab. 11b», pag. 66	
418-1 Privacy dei clienti	Par. «1.3 Governance», pag. 23	

NOTE

Nota 1: Elsa Solutions applica un Modello Organizzativo semplificato in linea con il D.Lgs. 231/2001 presso la propria unica sede per prevenire i reati, inclusi quelli legati alla corruzione. I rischi vengono valutati periodicamente secondo le procedure previste dal MOG, con l'obiettivo di individuare le aree sensibili e adottare controlli adeguati.

Nota 2: Nel corso del 2024 hanno usufruito del congedo parentale un totale di 6 dipendenti di cui 5 uomini e 1 donna.

Al momento di redazione del presente Bilancio, tutti coloro che hanno usufruito del congedo parentale risultano rientrati al lavoro.



Elsa Solutions S.p.A.

Via P. Patarini 15, 40026 - Imola (BO)

www.elsaweb.it

